

# GESTALTNINGSBILAGA

## Detaljplan för Fyrklövern norr om Mälarvägen

### Fastigheterna:

Vilunda 6:64

Vilunda 1:548

Vilunda 6:62

Vilunda 6:63

## Detaljplanen Fyrklöveren norr om Mälärvägen

Planområdet avgränsas i syd mot Mälärvägen, i öst mot Husarvägen och i väst mot Arkadstråket. I norr angränsar området mot befintliga bostadshus som är i två våningar.

Planen syftar till att skapa förutsättningar för ambitionerna i kommunens översiktsplan om en levande stadskärna i centrala Väsby genom förtätning med bostäder och centrumlokaler.

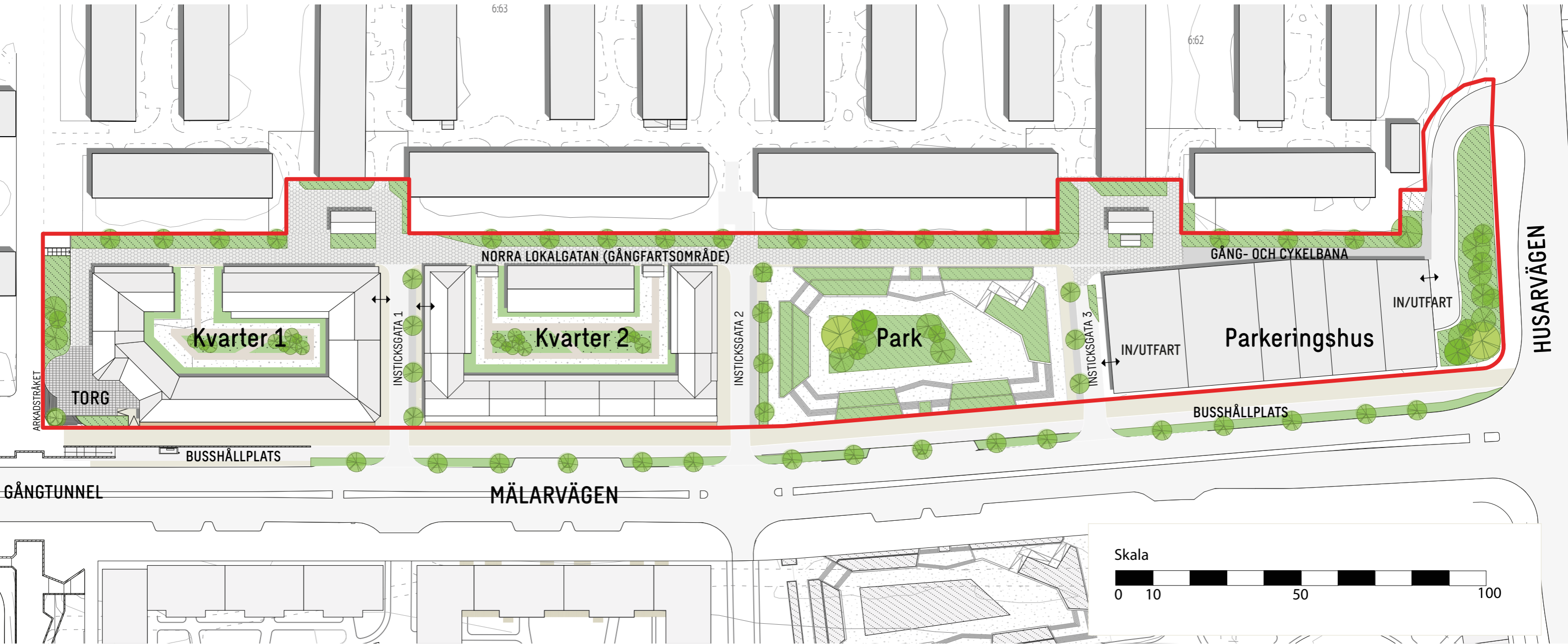
Detaljplanen möjliggör för tre kvarter samt en park. Två av kvarteren utgörs av bostäder och ett kvarter utgörs av ett parkeringshus med mobilitetsåtgärder. Planen möjliggör för cirka 270 bostäder som fördelas på de två bostadskvarteren. Flerbostadshusen blir mellan tre och fem våningar. Därutöver finns möjlighet till inredd vind. Parkeringshuset möjliggör för cirka 300 parkeringsplatser som planeras främst för bostadsrättsföreningarna norr om planområdet då deras befintliga parkeringsplatser kommer att försvinna i och med planens genomförande.

Bebyggelsen inom planområdet kommer att uppföras i byggnadsstilarna, jugend, nyrenässans, 20-talsklassicism. För att åstadkomma bebyggelsen i önskad stil har en markanvisningstävling genomförts.



PERSPEKTIVBILD

# Situationsplan



SKALA 1:1000



# Kvarter I

## Bärande tankar i gestaltning och utformning

Kvarter 1 kombinerar de tre stilarna jugend, nyrenässans och 20-talsklassicism. De två första vetter mot den nya boulevarden som utgörs av Mälärvägen medan 20-talsstilen tillhör de lägre delarna mot norr.

I sydväst är ett allmänt torg beläget som erbjuder en trevlig lokal för väsbyborna.

Samtliga tak är mansardtak och materialen är puts och gipsstukatur likt på de flesta husen i Stockholms "stenstad".



# Kvarter I

**Byggbolag:** Sveafastigheter  
**Arkitekt:** Nils Freckeus  
**Antal lägenheter:** cirka 140 st  
**Upplåtelseform:** Hyresrätter  
**Antal bilparkeringar:** 98 st  
**Antal cykelparkeringar:** 286st  
**Antal lokaler:** 2st





# Kvarter I

## Rendering av fasad mot Mälardvägen





# Kvarter I

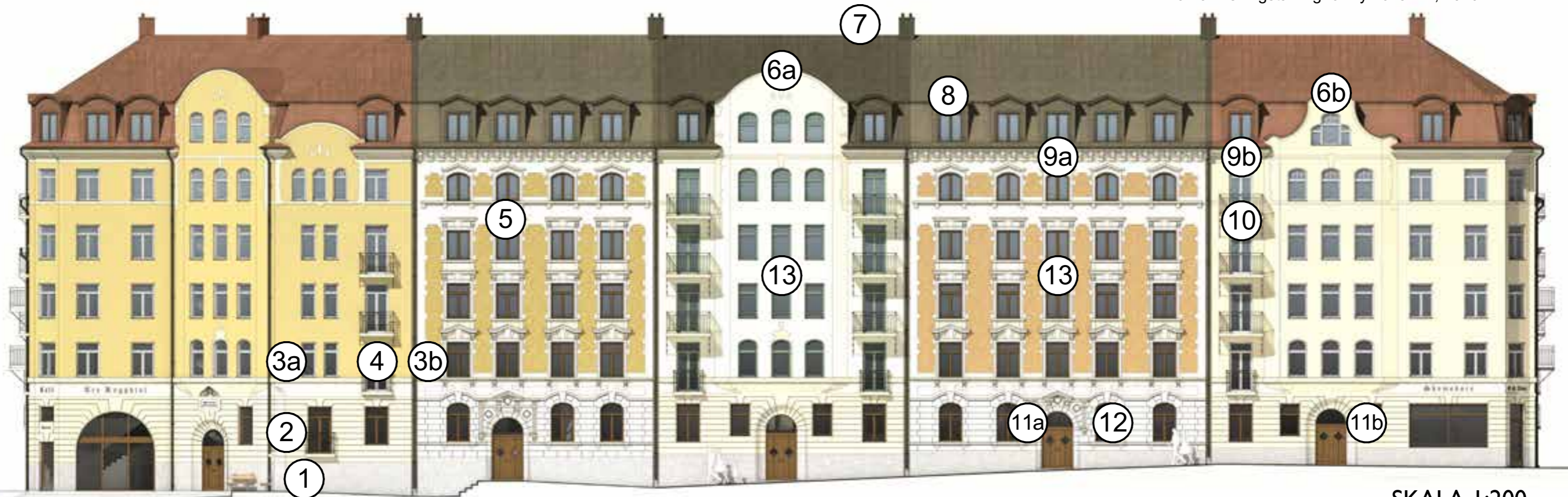
## Rendering av fasad mot Gåfartsområde





# Kvarter I

- ① **Sockel**  
Varierande höjd, granitimiterande fiberbetong
- ② **Rusticering**  
Gips-, alt. fiberbetongstuckatur målad med Keim-färg eller motsvarande
- ③ **Ytterväggar**  
Slätputs på jugend- och 20-talsfasader (a) och spritputs på nyrenässansfasader (b)
- ④ **Fönster och fönsterdörrar**  
Nätta dimensioner och överljus enligt fasadritning, nedan
- ⑤ **Fönsteromfattningar**  
Design av ansvarig arkitekt, Nils Freckeus och utförande av stuckatör
- ⑥ **Frontespiser**  
Välvt plåttak och fasade hörn
- ⑦ **Tak**  
Mansardtyp med plåtbläggning målad med stockholmsfärger, olika för varje enskilt fasadavsnitt
- ⑧ **Takkupor**  
Plåtinklädda med korsnisch som möter takbrott
- ⑨ **Takfot**  
Gips-, alt. fiberbetongstuckatur med konsoler (a) och utan konsoler (b)
- ⑩ **Balkonger**  
Plåt- alt. smidesräcke med utsmyckning, tillgängliga mått om lägenhet ej har dubbla balkonger
- ⑪ **Entréer**  
Design av ansvarig arkitekt, Nils Freckeus och utförande av stuckatör, dubbla trädörrar
- ⑫ **Särskilda fönster**  
Välvda fönsterkarmar och -bågar på plan 1 och 5
- ⑬ **Fasadutsmyckning**  
Originalutförande utifrån förslaget "Nya Tider - Eviga Ideal" och design av ansvarig arkitekt för samma förslag i markanvisningstävling för Fyrkövern 2, 2020-21



Fasad mot Mälurvägen

SKALA 1:200

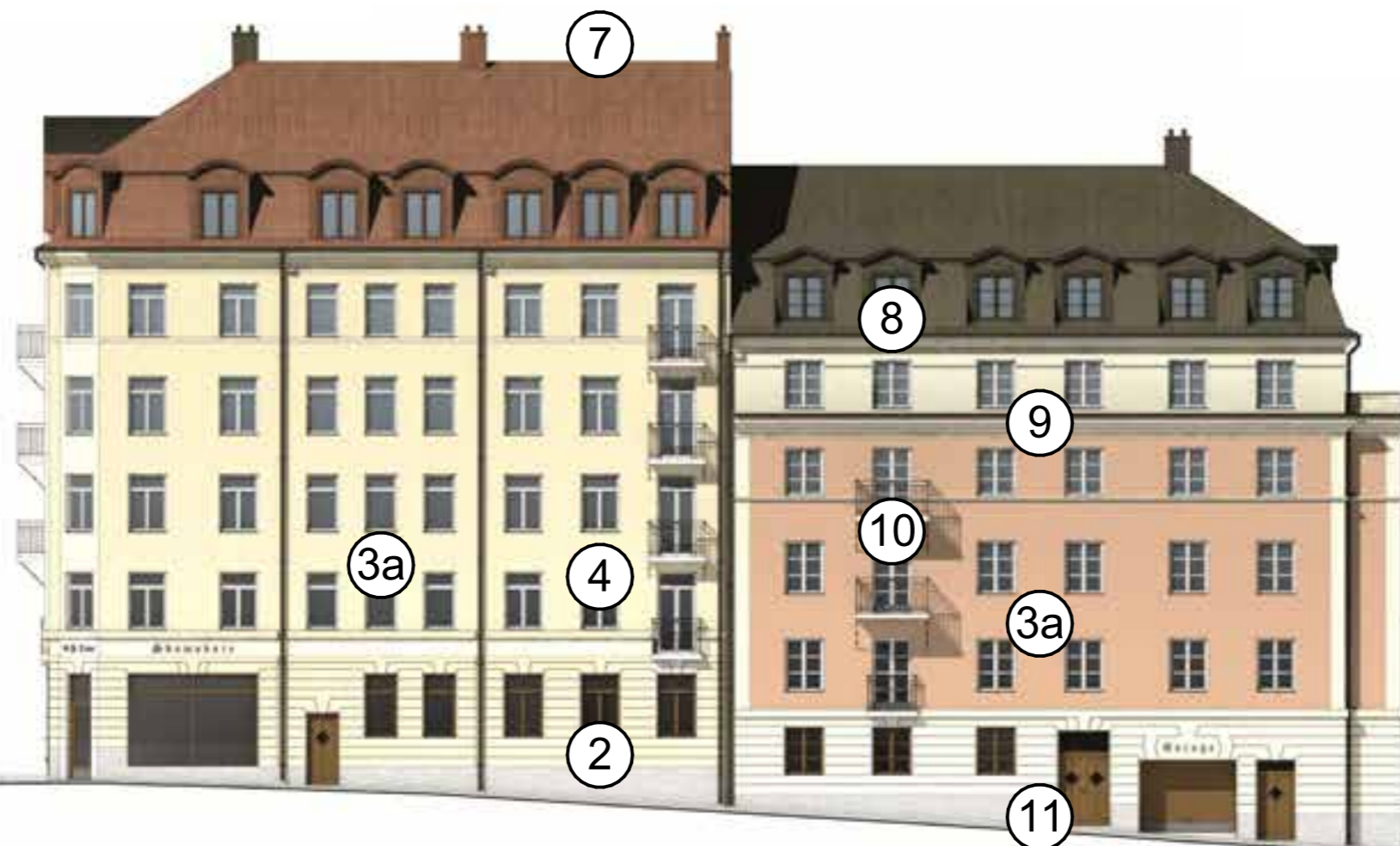


# Kvarter I

- ② Rusticering  
Gips-, alt. fiberbetongstuckatur målad med Keim-färg eller motsvarande
- ③ Ytterväggar  
Slätputs på jugend- och 20-talsfasader (a) och spritputs på nyrenässansfasader (b)
- ④ Fönster och fönsterdörrar  
Nätta dimensioner och överljus enligt fasadritning, nedan

- ⑦ Tak  
Mansardtyp med plåtbläckning målad med stockholmsfärger, olika för varje enskilt fasadavsnitt
- ⑧ Takkupor  
Plåtinklädda med korsnisch som möter takbrott
- ⑨ Takfot  
Gips-, alt. fiberbetongstuckatur med konsoler (a) och utan konsoler (b)

- ⑩ Balkonger  
Plåt- alt. smidesräcke med utsmyckning, tillgängliga mått om lägenhet ej har dubbla balkonger
- ⑪ Entréer  
Design av ansvarig arkitekt, Nils Freckeus och utförande av stuckatör, dubbla trädörrar



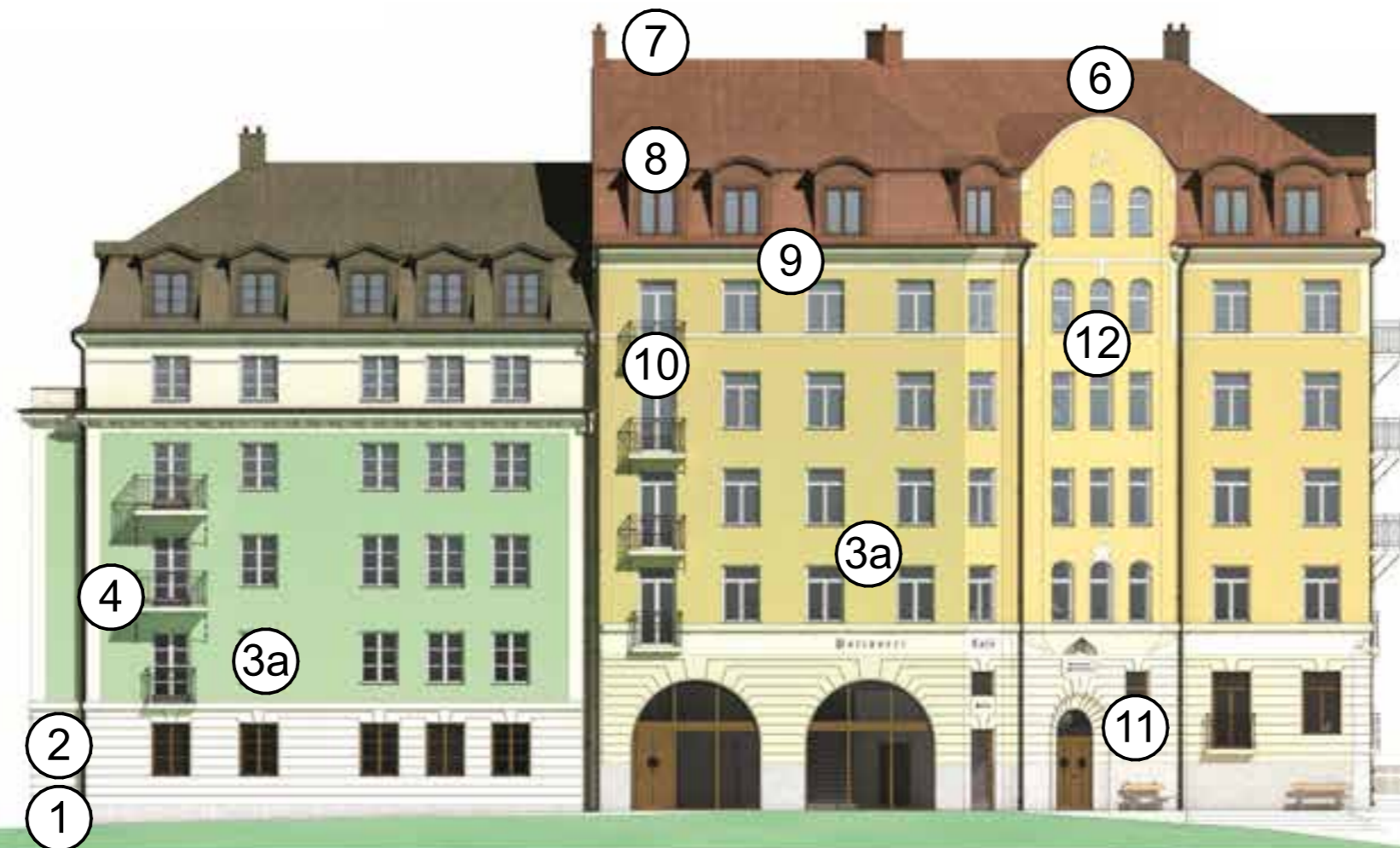
Fasader mot Infartsgata I

SKALA 1:200



# Kvarter I

- ① **Sockel**  
Varierande höjd, granitimiterande fiberbetong
- ② **Rusticering**  
Gips-, alt. fiberbetongstuckatur målad med Keim-färg eller motsvarande
- ③ **Ytterväggar**  
Slätputs på jugend- och 20-talsfasader (a) och spritputs på nyrenässansfasader (b)
- ④ **Fönster och fönsterdörrar**  
Nätta dimensioner och överljus enligt fasadritning, nedan
- ⑤ **Entréer**  
Design av ansvarig arkitekt, Nils Freckeus och utförande av stuckatör, dubbla trädörrar
- ⑥ **Frontespiser**  
Välvt plåttak och fasade hörn
- ⑦ **Tak**  
Mansardtyp med plåtbeläggning målad med stockholmsfärger, olika för varje enskilt fasadavschnitt
- ⑧ **Takkupor**  
Plåtinklädda med korsnisch som möter takbrott
- ⑨ **Takfot**  
Gips-, alt. fiberbetongstuckatur med konsoler (a) och utan konsoler (b)
- ⑩ **Balkonger**  
Plåt- alt. smidesräcke med utsmyckning, tillgängliga mått om lägenhet ej har dubbla balkonger
- ⑪ **Entréer**  
Design av ansvarig arkitekt, Nils Freckeus och utförande av stuckatör, dubbla trädörrar
- ⑫ **Särskilda fönster**  
Välvda fönsterkarmar och -bågar på plan 1 och 5



Fasader mot Arkadstråket

SKALA 1:200

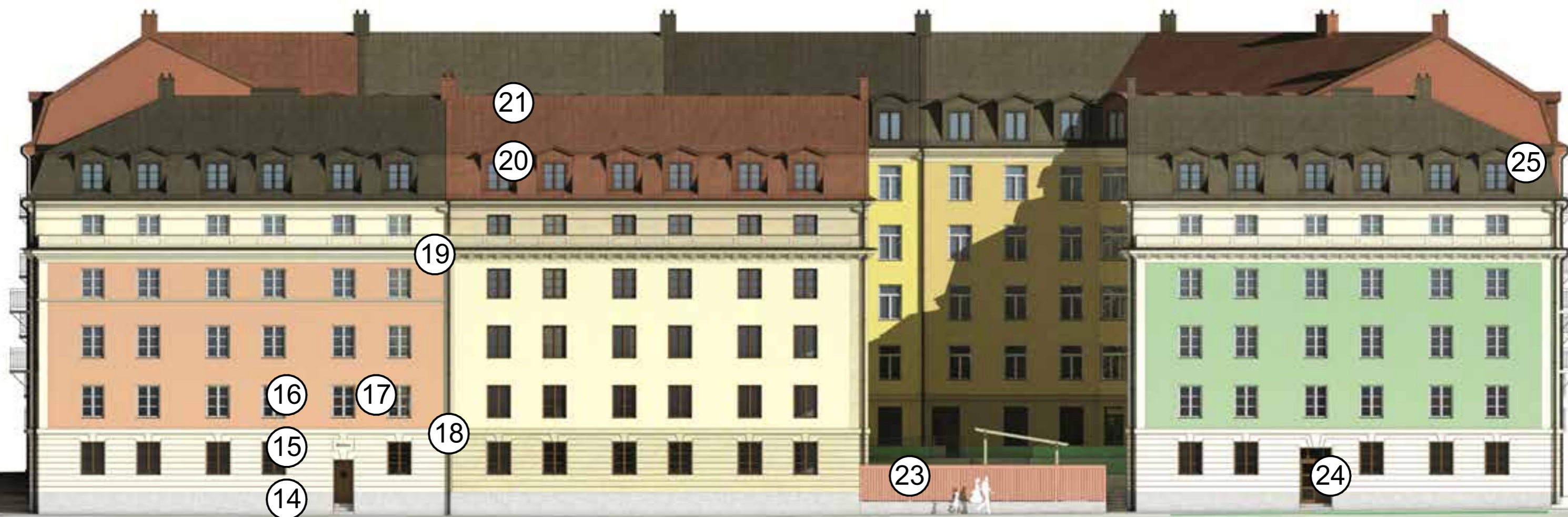


# Kvarter I

- ①④ Sockel  
Varierande höjd, granitimiterande fiberbetong
- ①⑤ Rusticering  
Gips-, alt. fiberbetongstuckatur målad med Keim-färg eller motsvarande
- ①⑥ Ytterväggar  
Slätputs i typiska 20-talsfärger
- ①⑦ Fönster och fönsterdörrar  
Nätta dimensioner och dubbla tredelade bågar
- ①⑧ Stuprör  
Försänkta i stuckatur (hela kvarteret)

- ①⑨ Takfot  
Gips-, alt. fiberbetongstuckatur, listverk nerifrån bestående av cavetto-, ovolo- och coronalist
- ①⑩ Takkupor  
Plåtinklädda med korsnisch som möter takbrott
- ①⑪ Tak  
Mansardtyp med plåtbeläggning målad med stockholmsfärger, olika för varje enskilt fasadavsnitt

- ②③ Plank  
Träplank stående på mur, ca 500 mm hög
- ②④ Entréer  
Design av ansvarig arkitekt, Nils Freckeus, dubbla trädörrar med överljus
- ②⑤ Hörn  
Valmat tak runt hela kvarteret



Fasader mot Gåfartsområdet

SKALA 1:200



# Kvarter I

- 26 **Balkonger**  
Tillgängliga mått, platta minst 1500 mm djup
- 27 **Listverk**  
Bottenvåning avskiljs med listverk av gips

- 28 **Trappor**  
Gårdens högre nivå nås med trappa och ramp
- 29 **Ramper**  
Lutning 1:20

- 30 **Uteplatser**  
Avskiljande plantering
- 31 **Planteringar**  
Upphöjda blomsterbäddar och gräs på gårdsbjälklag



Fasad mot innergård

SKALA 1:200

# Kvarter I

- 26 **Balkonger**  
Tillgängliga mått, platta minst 1500 mm djup
- 27 **Listverk**  
Bottenvåning avskiljs med listverk av gips

- 28 **Trappor**  
Gårdens högre nivå nås med trappa och ramp

- 30 **Uteplatser**  
Upphöjda med avskiljande plantering
- 31 **Planteringar**  
Upphöjda blomsterbäddar och gräs på gårdsbjälklag



Fasad mot innergård

SKALA 1:200



# Kvarter I

## Färg och materialsammanställning



**Fasader mot gata, jugend:**  
Genomfärgad ädelputs  
Varmgul, benvit och stockholmsbeige, se tabell



**Fasader mot gata, nyrenässans:**  
Genomfärgad spritputs  
Okragul och okraröd, för NCS se tabell



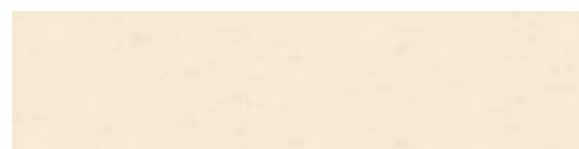
**Fasader mot gata, 20-talsklassicism:**  
Genomfärgad ädelputs  
1920-talsmässiga pastellfärger, för NCS se tabell



**Fasader mot gård:**  
Slätputsade väggar  
Varmgula nyanser, ca S 3020-Y20R, -Y30R eller ljusare



**Sockel:**  
Granitimitation, fiberbetong el. motsv, mellanrå  
Utförande av stuckatör (alt. äkta granit)



**Stuckatur:**  
Gips och fiberbetong där förstärkning behövs  
Utförande av stuckatör, för NCS se tabell



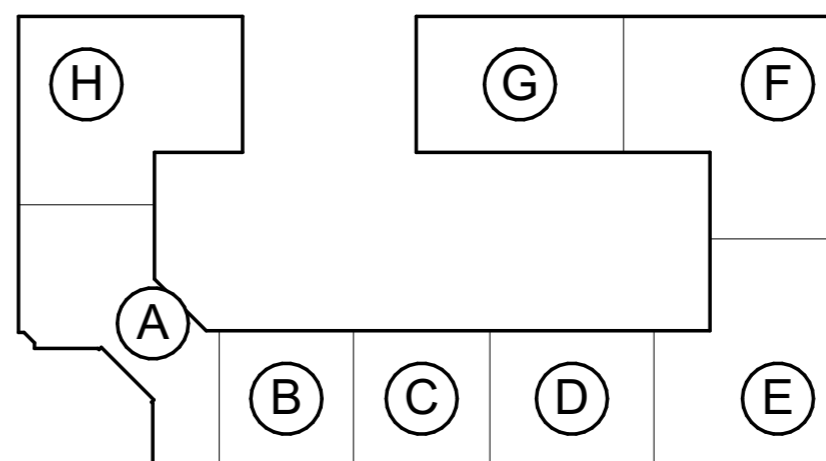
**Tak:**  
Bandtäckande falsad slätplåt  
Olika typiska stockholmsfärger, för NCS se tabell

	Vägg	Referens	Stuckatur	Fönster	Tak
<b>Hus A</b>	S 3020-Y20R	Strandvägen 1-5	1010-Y30R	0502-Y	3050-Y90R
<b>Hus B</b>	S 2030-Y10R	Riddargatan 72	0907-Y30R	6030-Y30R	8500-N
<b>Hus C</b>	S 0603-Y40R	Banérgatan 4	2010-Y30R	2020-G	6020-Y50R
<b>Hus D</b>	S 3040-Y60R	Torstenssonsg. 15	0907-Y30R	6030-Y30R	8500-N
<b>Hus E</b>	S 1515-Y30R	Birger Jarlsgatan 23	3010-Y30R	0502-Y	3050-Y90R
<b>Hus F</b>	S 3040-Y80R	Regeringsgatan 78	0907-Y30R	0502-Y	8500-N
<b>Hus G</b>	S 1515-Y30R	Birger Jarlsgatan 23	3010-Y30R	6030-Y30R	6020-Y50R
<b>Hus H</b>	S 3020-G70Y	Observatoriegatan 2	0907-Y30R	0502-Y	8500-N

**Häng-  
rännor/  
stupör** 6020-Y50R

**Räcken** S 8500-N

*Tabellen visar exempel på cirkafärger,  
NCS*



# Kvarter I

## Portar

### 1. Burspråksbas

Fiberbetong alt. gips, profil: "cyma reversa"

### 2. Slutsten

Akut lutning, möter slutstensbas utan skarv

### 3. Ramarkitrav

Konkav profil, möter rusticering enligt nedan.

### 4. Överljus

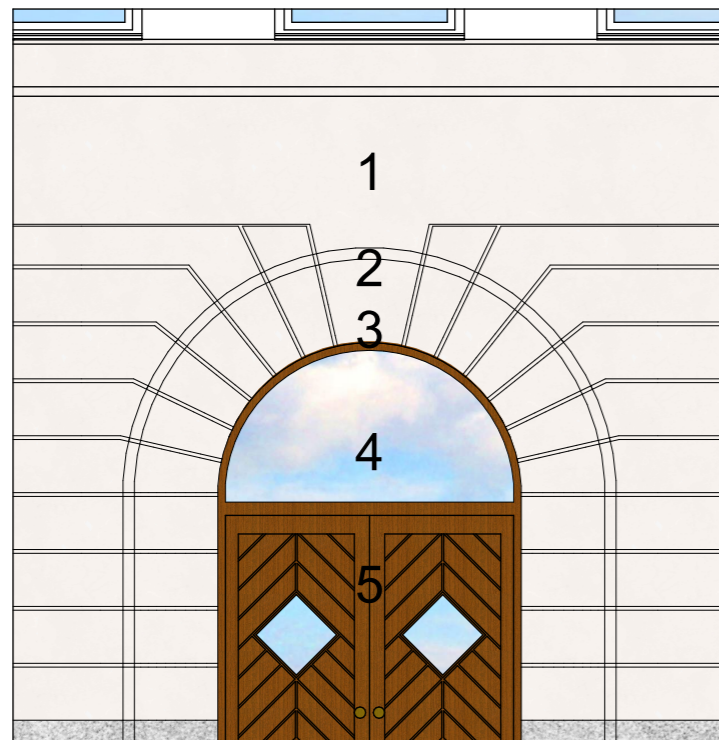
Jugend-valv alt. halvcirkulärt valv

### 5. Dörrar

Dubbeldörrar alt. enkeldörr av trä

### 6. Sockel

Granitimiterande fiberbetong, möter ramarkitrav med samma profil



### 7. Sockelfris

Gips med relifer enligt nedan, utförande av stuckatör

### 8. Fronton

Möter listverk enligt nedan, uppburen av triglyfer och konsoler

### 9. Medaljong

### 10. Portikfris

### 11. Listverk

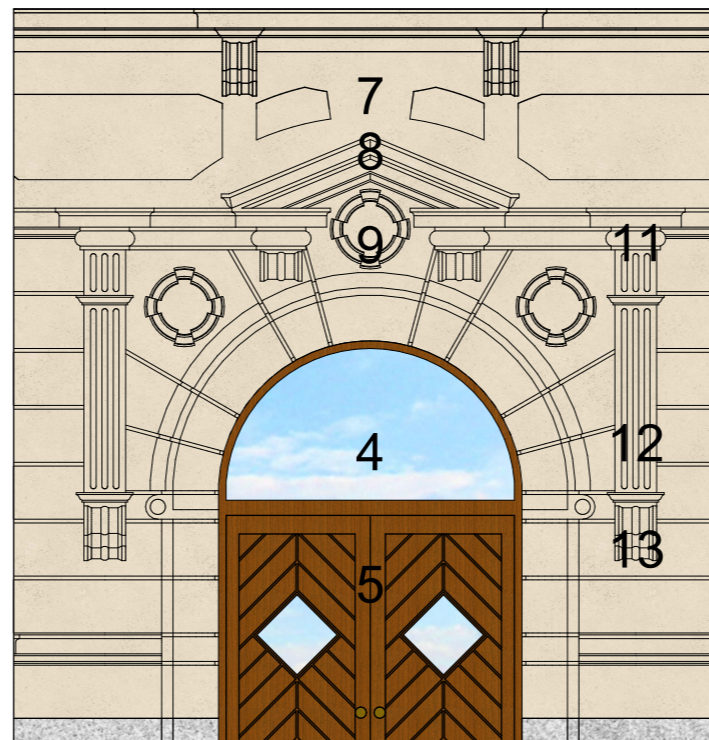
Design ungefär enligt nedan

### 12. Pilaster

Spårad och uppburen av konsol

### 13. Konsol

Design enligt nedan eller förlaga hos stuckatör



### 14. Entablament

Coronalist (a) och fris (b) - samma arrangemang som motsv. hos jugend, med skillnaden att frisen (b) är 30 cm lägre

### 15. Slutsten

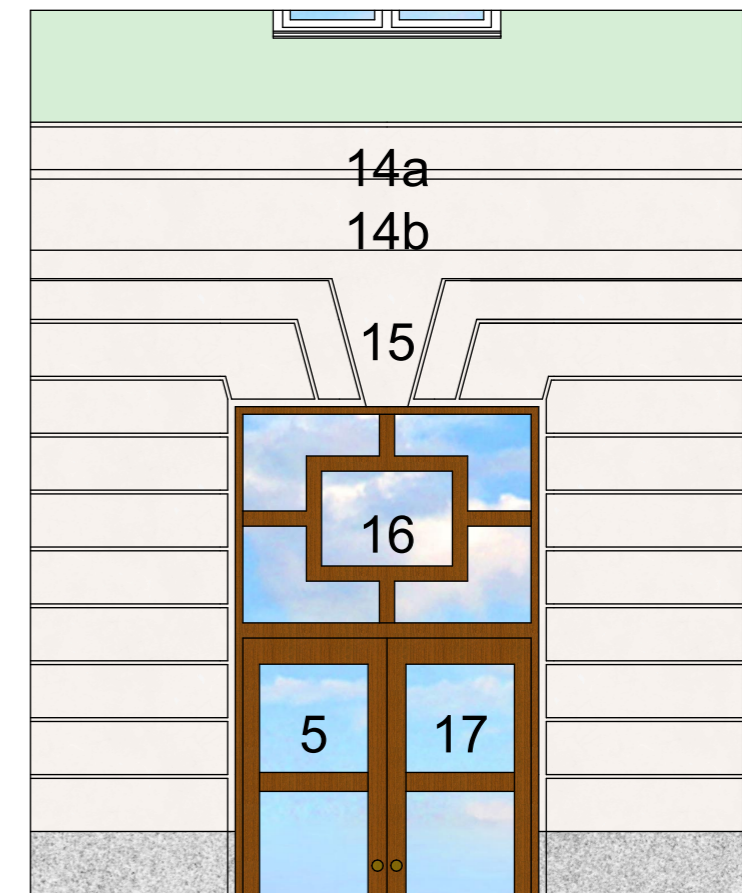
Omgiven av arrangemang enligt nedan

### 16. Överljus

Glasning i 1920-talsstil, ungefär enligt nedan

### 17. Glasning

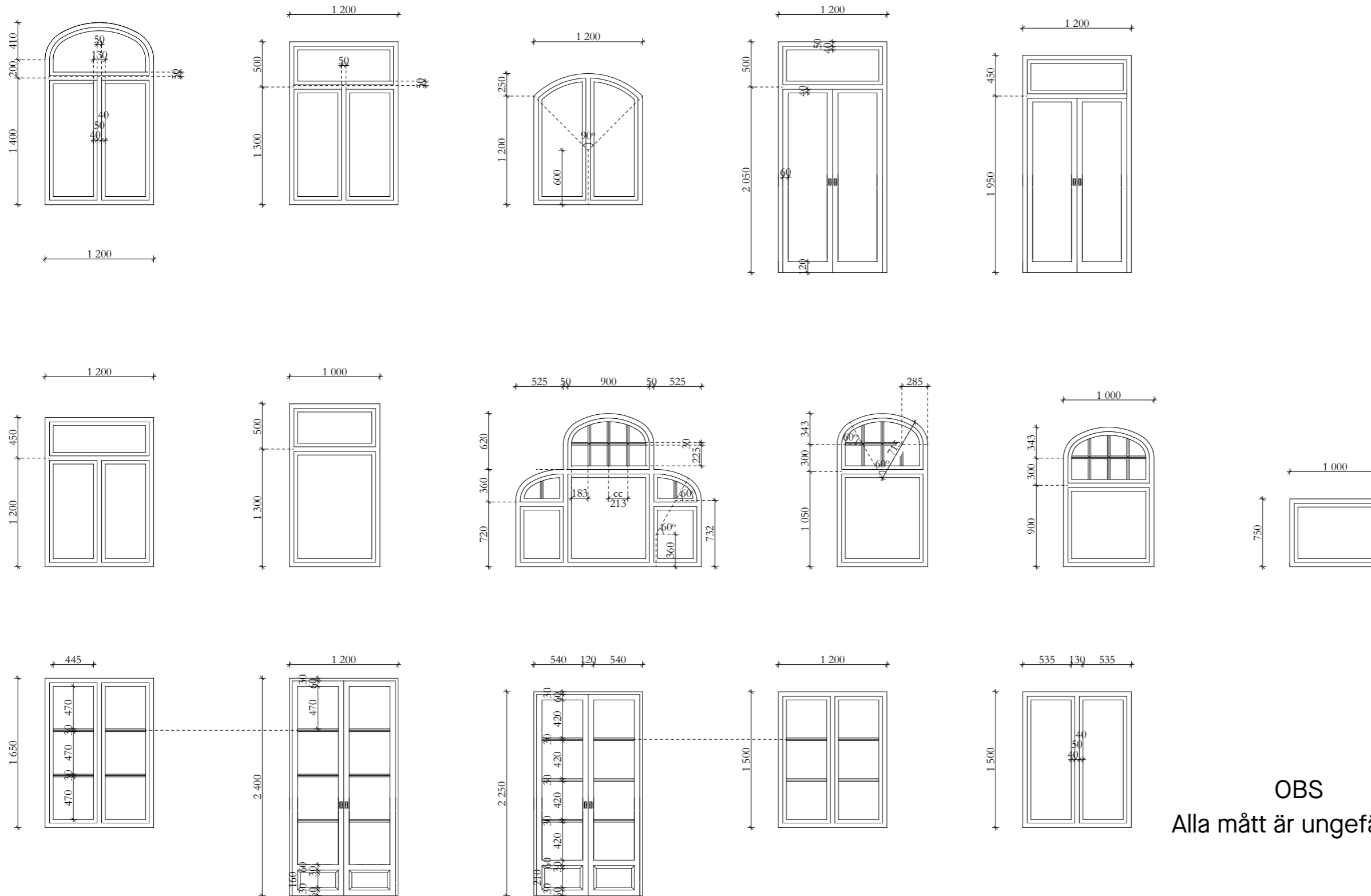
Ungefär enligt nedan





# Kvarter I

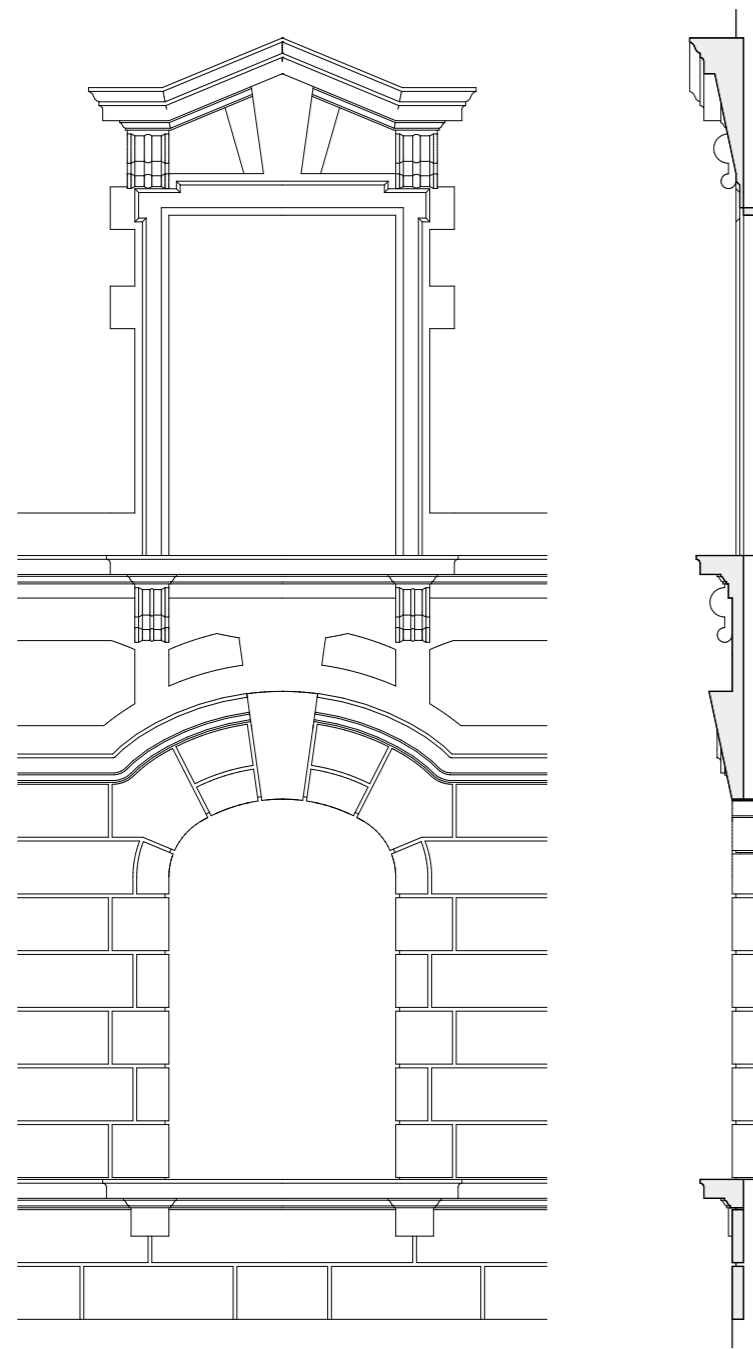
## Fönster och dörrar



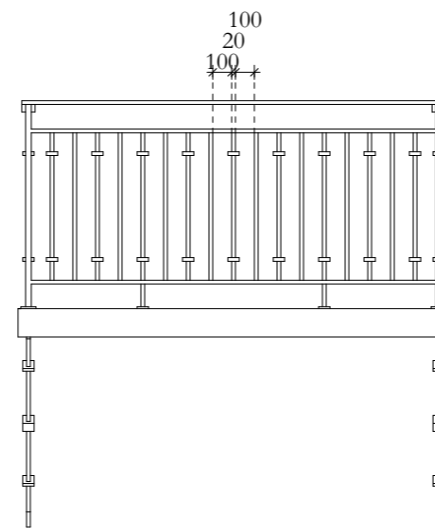
OBS  
Alla mått är ungefärliga

# Kvarter I

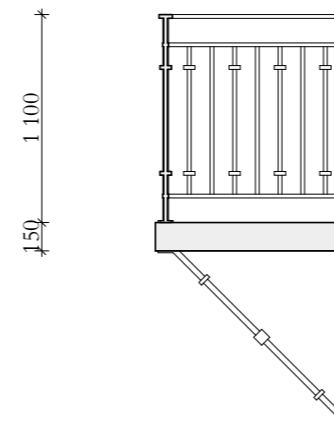
## Detaljer



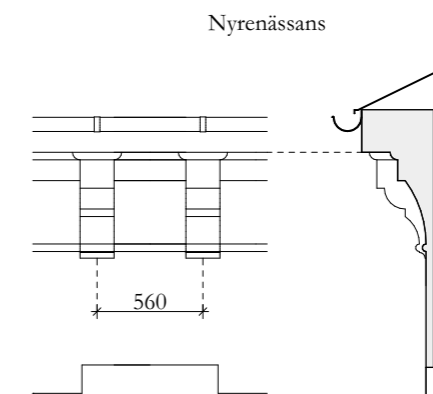
Omfattningar och rusticering av gips/fiberbetong



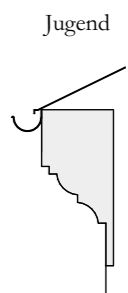
Möjliga balkonger



Portikornament



Takfötter



Jugend



# Kvarter I

## Gårdsutformning



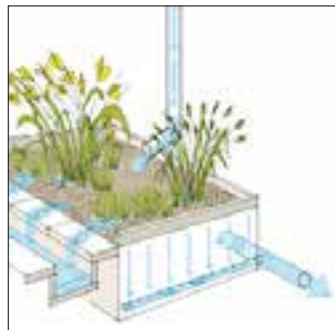
### Hårdgjorda ytor

Betongplattor utgör ett vänligt underlag för rullstol. Placeras i 1/4 löpförband som följer stigarnas orientering alternativt i vilt förband med 300 resp. 150 mm breda rader.



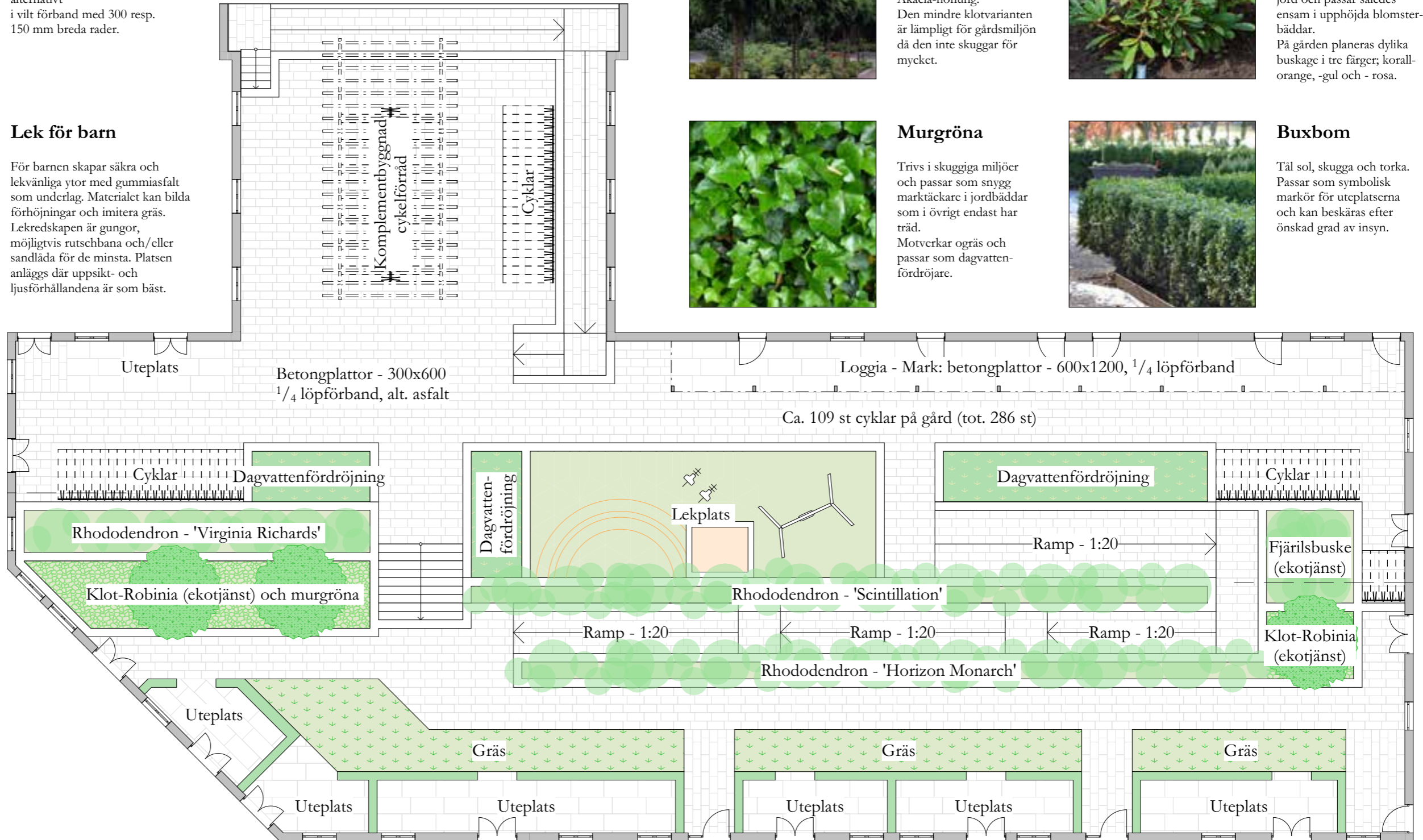
### Lek för barn

För barnen skapar säkra och lekvänliga ytor med gummiastfalt som underlag. Materialet kan bilda förhöjningar och imitera gräs. Lekredskapen är gungor, möjligtvis rutschbana och/eller sandlåda för de minsta. Platsen anläggs där uppsikt- och ljusförhållandena är som bäst.



### Dagvatten

För att fördröja dagvatten installeras regnbäddar vilket skapar en raingarden-miljö. Bäddarnas biofilter hämmar naturens fördröjande processer och renar dagvattnet. Filtren utförs exempelvis av sten och uthålliga växter som vass eller bambu.



### Klot-Robinia

Robiniaträdet erbjuder en ekotjänst då det är binas favoritträd. Nektarna används för att producera Akacia-honung. Den mindre klotvarianten är lämpligt för gårdsmiljön då den inte skuggar för mycket.



### Murgröna

Trivs i skuggiga miljöer och passar som snygg marktäckare i jordbäddar som i övrigt endast har träd. Motverkar ogräs och passar som dagvattenfördröjare.



### Rhododendron

Trivs i skuggiga miljöer och ger ett tropiskt och samtidigt svenskt uttryck. Trivs med rätt typ av sura jord och passar således ensam i upphöjda blomsterbäddar. På gården planeras dylika buskage i tre färger; korallorange, -gul och -rosa.



### Buxbom

Tål sol, skugga och torka. Passar som symbolisk markör för uteplatserna och kan beskåras efter önskad grad av insyn.

# Kvarter I

## Förgårdsmark

Förgårdsmark används endast mot Mälarvägen.

Där entréer kräver hantering av nivåskillnad placeras trappor med ramp (se bild nedan) med plattläggning alt. gatsten i samma standard som hos övrig förgårdsmark, men med något skiljande utförande som de plattor med vilka kommunen förser trottoaren.

Samma plattor/stenar som på trapporna används även på platt förgårdsmark enligt bilden nedan.



## Gränser mot gatan

Mot gångfartsområdet används ett målat plank för att skilja den privata gården från det allmänna gångfartsområdet (enligt bild nedan). Planket är upphöjt på en låg vall enligt bilden nedan.

Bakom planket är en tillgänglig utomhusramp (lutning 1:20) och en trappa.





# Kvarter I

## Utförande och hantverkskap

### Stuckatur

All stuckatur utförs av professionell stuckatör och är av gips alt. fiberbetong där förstärkning behövs.

För framställning av gjutformar används silikon vilket tillåter återanvändning.

Stuckaturen monteras på plats och eventuella dillfogar färgas i samma färg som stuckaturen. Reparationer/komplettering görs på plats.

Stuckaturen målas med Keim-färg eller motsvarande.

### Puts

På fasader används spritputs (på nyrenässansfasader) och slätputs (på övriga fasader).

### Balkongräcken

Balkongräcken görs av smidesjärn alt. plåt och utformas utifrån tävlingsförslaget.

### Fönster

Spröjs används på 20-talsklassicismhusen mot gata. Spröjs tillåts vara utanpåliggande men ej av plast.

### Design

All utvändig design utförs av ansvarig arkitekt, Nils Freckeus utifrån tävlingsförslaget.

Typsnitt på eller i form av lokalskyltar på fris ska vara Old English eller motsvarande om inte fastighetsägaren godkänner annat.

### Hisstoppar

Hisstoppar får sticka upp ovanför tak endast mot innergård och så länge de ej syns genom kvarterets "släpp" mot norr. Hisstoppar dras upp till vind vid behov endast för att rymma lägenhetsförråd.

## Kvarter 2

**Byggherre:** Backastad AB  
**Arkitekt:** E/S-A Arkitekter  
**Antal lägenheter:** 133 st  
**Upplåtelseform:** Hyresrätter  
**Antal bilparkeringar:** 87 st  
**Antal cykelparkeringar:** 270 st  
**Antal lokaler:** 0

Lägenhetsfördelning och areor,  
sammanfattning 220414:

1 rk (1 pers) 22 st  
2 rk (1 pers) 49 st  
2 rk (2 pers) 13 st  
3 rk (3 pers) 49 st

BOAREA 7.284 m<sup>2</sup>  
BRUTTOAREA ljus 9.957 m<sup>2</sup>  
BRUTTOAREA källarvåning 3.216 m<sup>2</sup>





## Kvarter 2

### Rendering av fasad mot Mälarvägen



## Kvarter 2

### Rendering av fasad mot Gåfartsområde





# Kvarter 2

## Sockel

- ① Höjd ca 50 cm över mark (gata), natursten i form av finhuggen granit

## Sockelvåning

- ② Slätputs med från huvudfasaden avvikande kulör
- ③ Slätputs med från huvudfasaden avvikande kulör, med rusticering
- ④ Slätputs med från huvudfasaden avvikande kulör, halv sockelvåning med rusticering

## Huvudfasad

- ⑤ Slätputs i fem grundkulörer med ljusare ton på den indragna kungsvåningen

## Fasaddekor

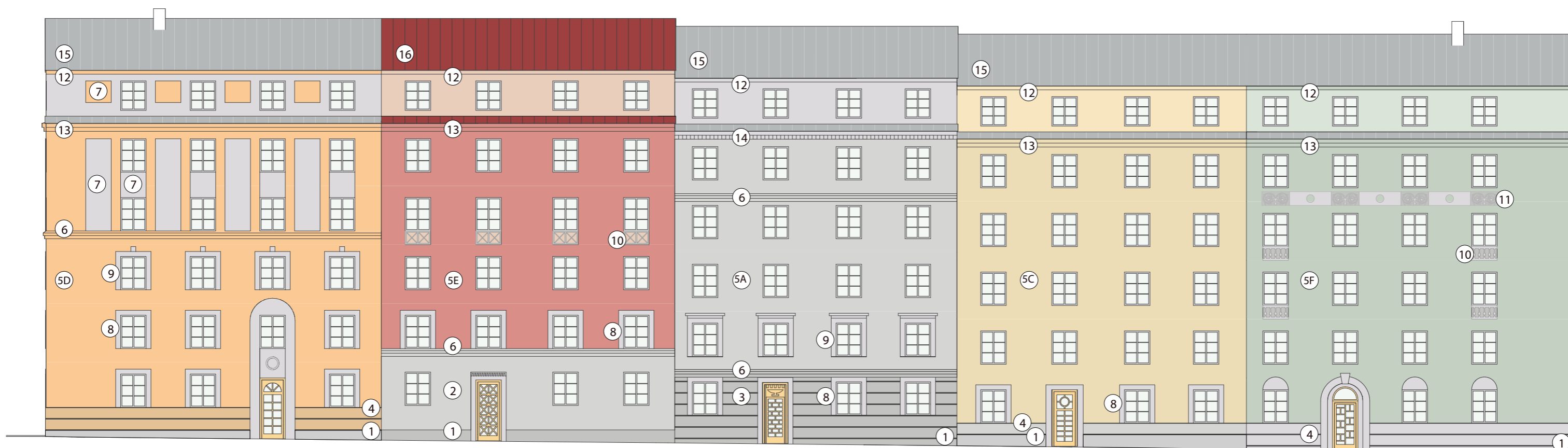
- ⑥ Avdelande list med plåttäckning
  - ⑦ Väggfält i avvikande kulör
  - ⑧ Fönsteromfattning, utsprång 2 cm
  - ⑨ Fönsteromfattning med slutsten, utsprång 2 cm
  - ⑩ Bröstning av stuckatur (gips)
  - ⑪ Dekorlist med rondeller av stuckatur (gips)
- Portar och portomfattningar se separat redovisning

## Tak och taklister

- ⑫ Taklist, enkel
- ⑬ Taklist, dubbel
- ⑭ Taklist, tandad
- ⑮ Yttertak, plåt, falsad bandtäckning grå
- ⑯ Yttertak, plåt, falsad bandtäckning röd

## Kulörer

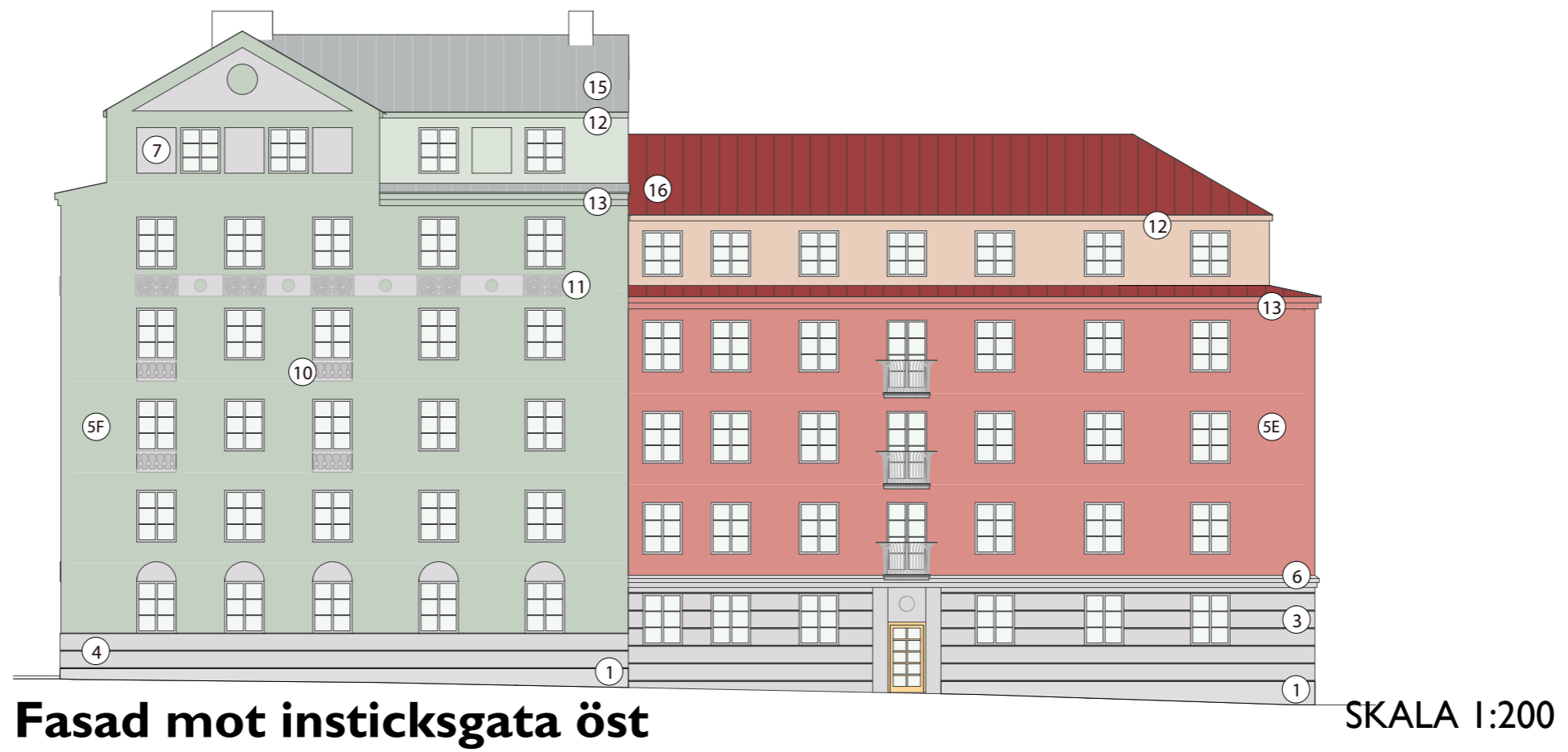
- A NCS 2000-N
- B NCS 3000-N
- C NCS 1020-Y10R
- D NCS 1040-Y30R
- E NCS 2050-Y90R
- F NCS 2010-G20Y



Fasad mot Mälärvägen

SKALA 1:200

# Kvarter 2





# Kvarter 2



**Fasad mot insticksgata väst**

SKALA 1:200

# Kvarter 2

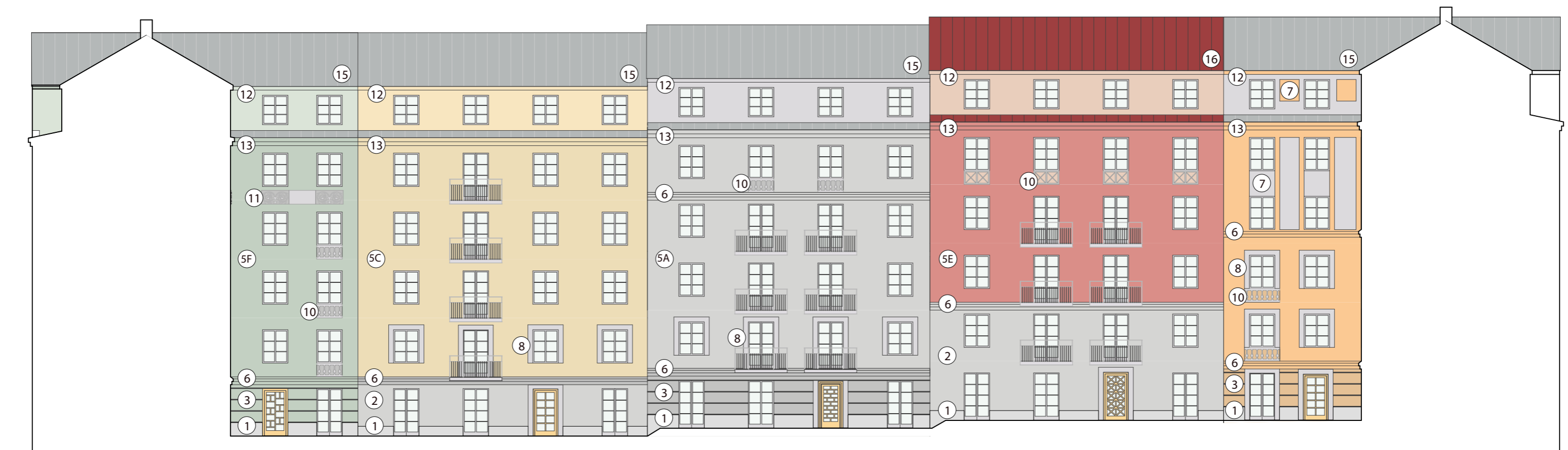


**Fasad mot norr**

SKALA 1:200



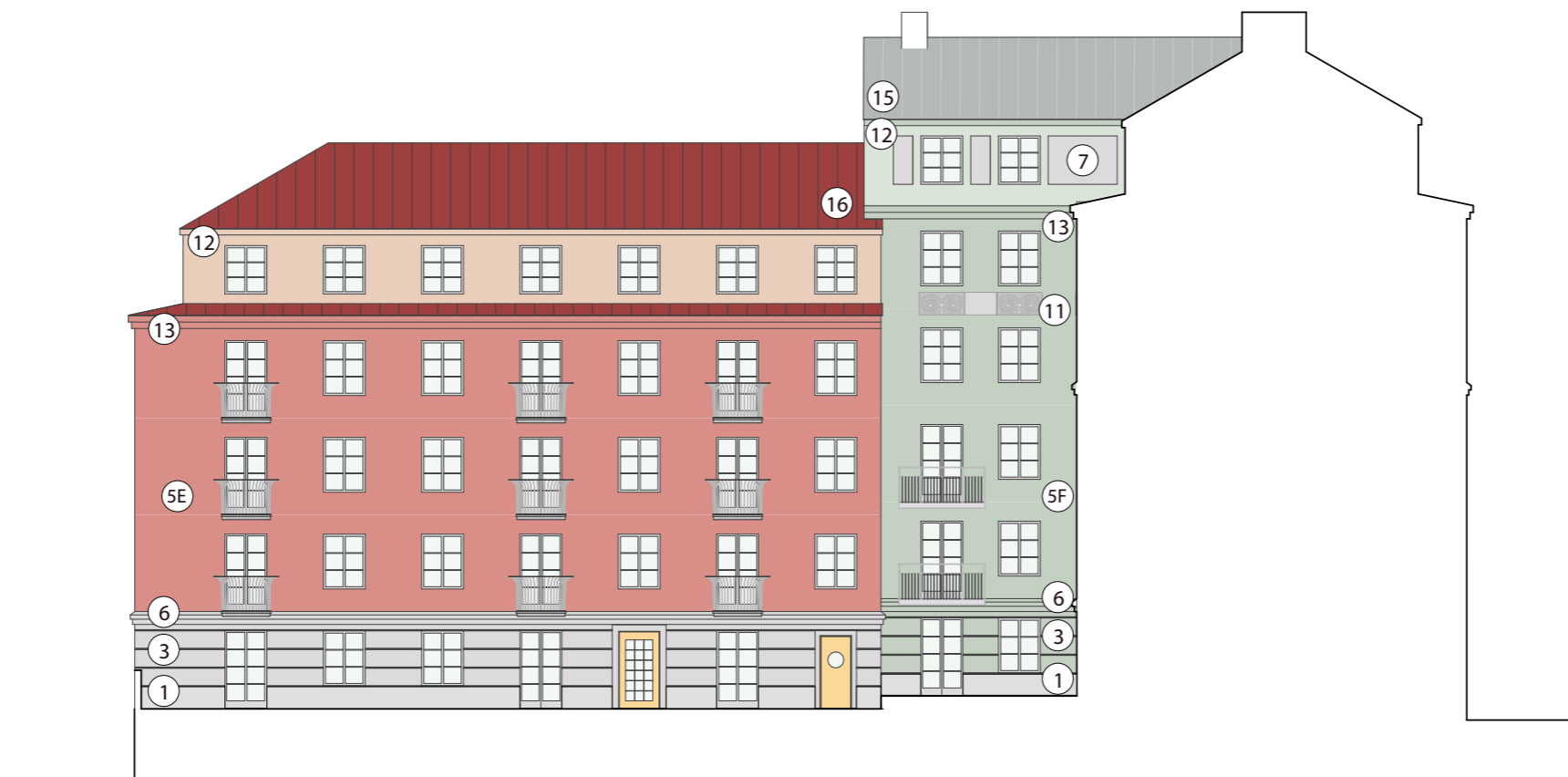
# Kvarter 2



Fasad mot innergård

SKALA 1:200

# Kvarter 2

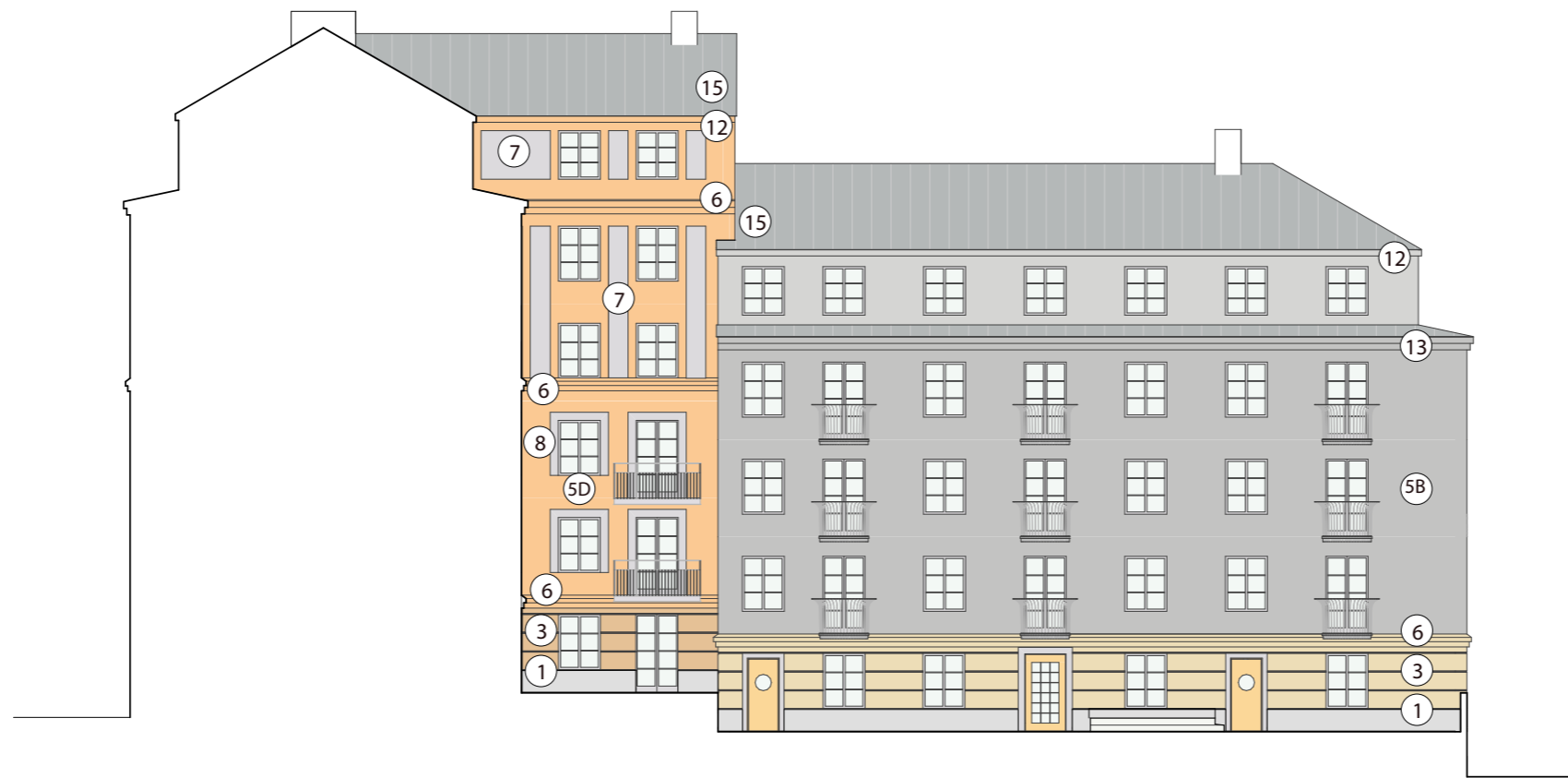


**Fasad mot innergård**

SKALA 1:200



# Kvarter 2



**Fasad mot innergård**

SKALA 1:200

# Kvarter 2

## Färg- och materialsammanställning

### Sockel

Natursten i form av finhuggen grå granit

### Putskulörer huvudfasader

Grå 1, NCS 2000-N, A

Grå 2, NCS 3000-N, B

Gul, NCS 1020-Y10R, C

Bränd sienna, NCS 1040-Y30R, D

Röd, NCS 2050-Y90R, E

Grön, NCS 2010-G20Y, F

### Kulörer fasaddekorer

I huvudsak vita eller ljusgrå, avstämnda mot huvudfasadernas kulörer

### Balkonger

Inspända balkongplattor med synlig betong, på undersidan målning i kulör lika fasad

Räcken av svartmålat smide i form av "pinnaräcke"

Balkongkanten målas svart

### Fönster

Vitmålade träfönster

### Entréportar, även dörr till återvinningsrum

Klarlackad ek och glas

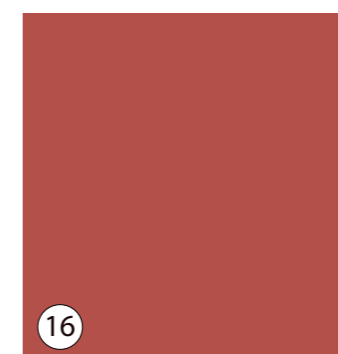
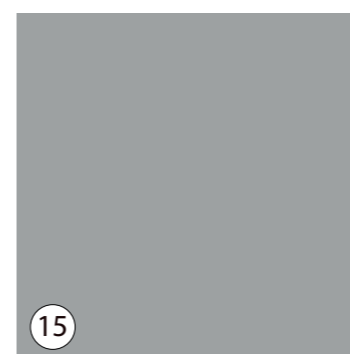
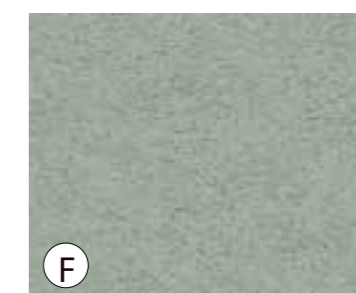
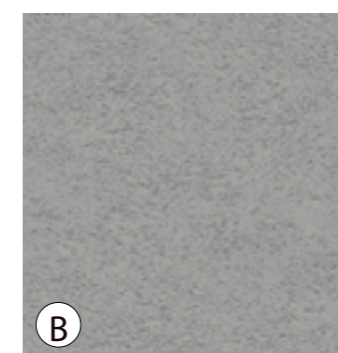
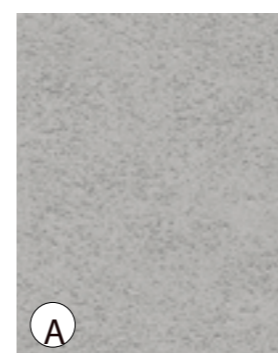
### Garageport

Vikport, beklädd med klarlackad ek

### Yttertak av plåt

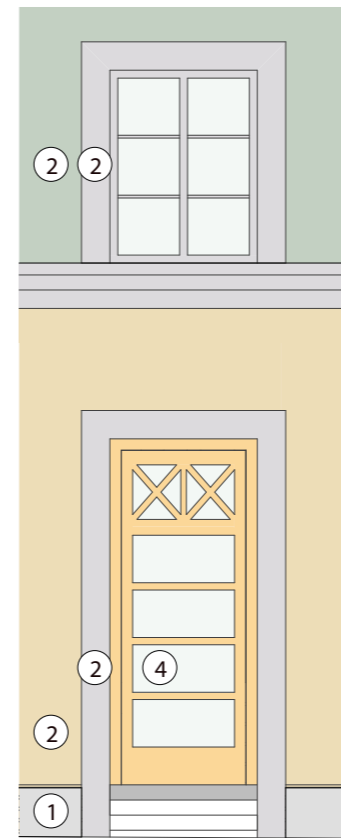
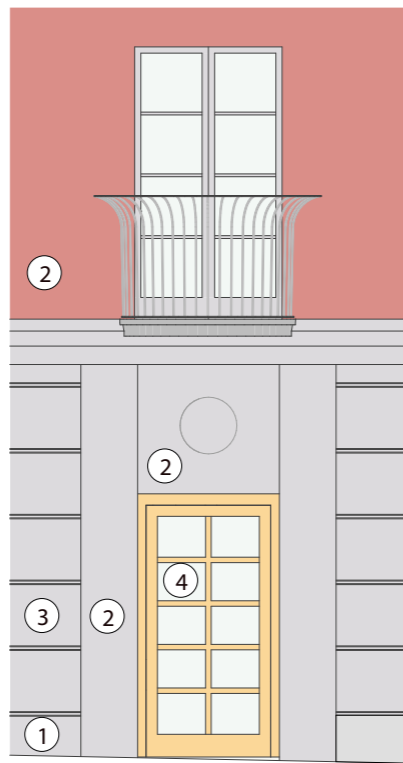
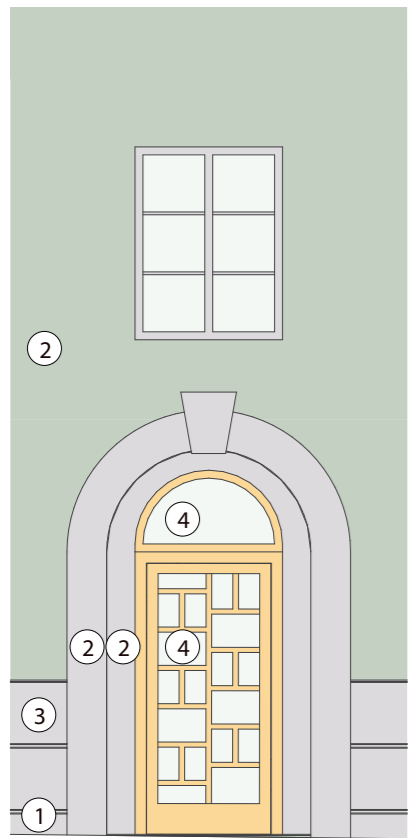
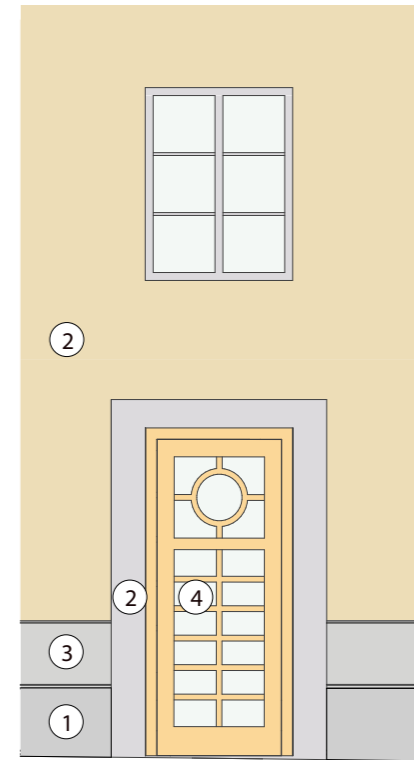
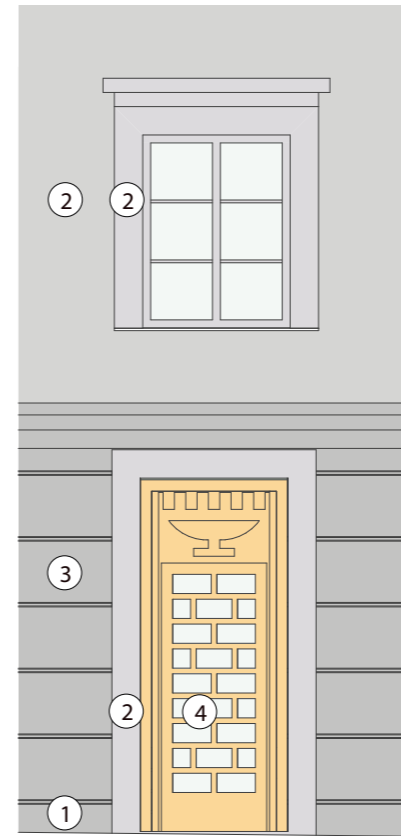
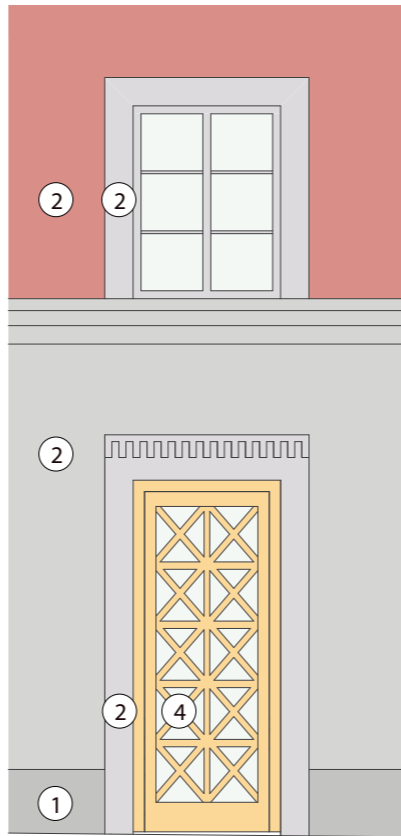
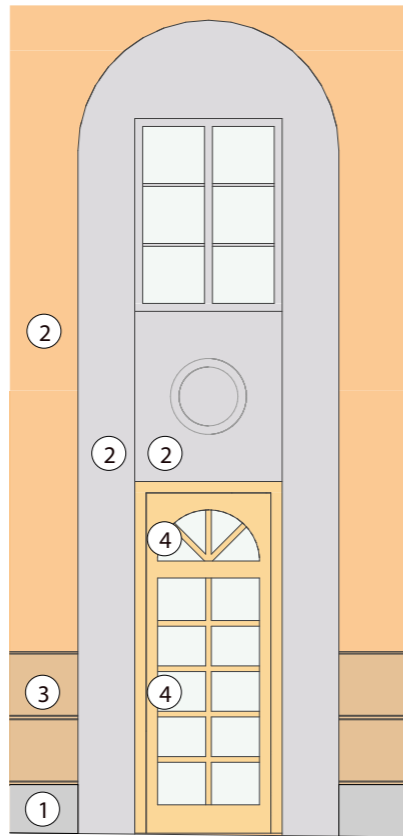
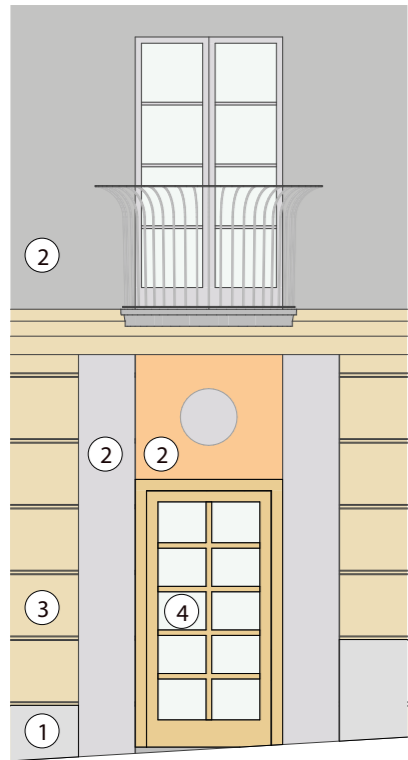
Grå, NCS 3502-B, 15

Röd, NCS 3050-Y90R, 16





# Kvarter 2



**Portar**

# Kvarter 2

## Fönster

### Nya fönster i klassisk 1920-talsstil.

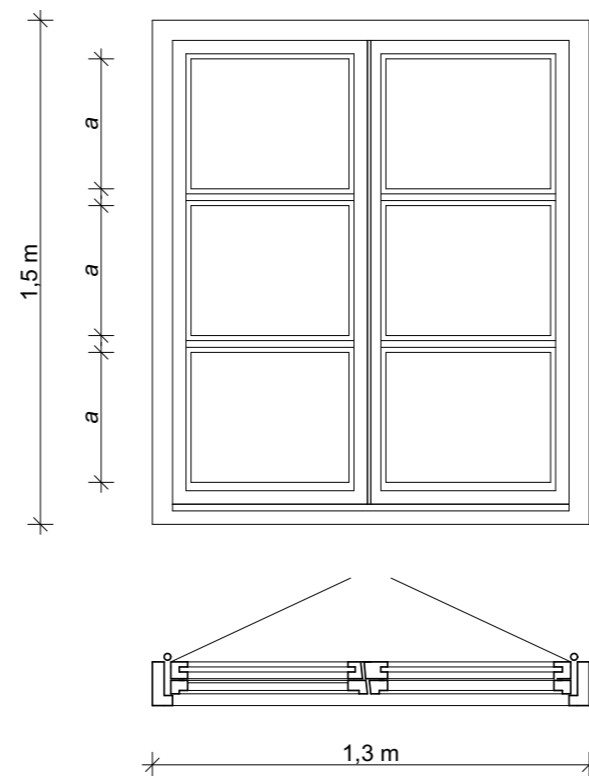
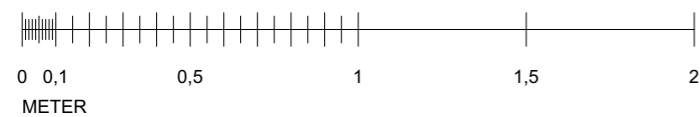
Karmyttermått: 1,3 m x 1,7 m (bxh), generellt

Karmyttermått: 1,3 m x 1,5 m (bxh), i kungsvåning

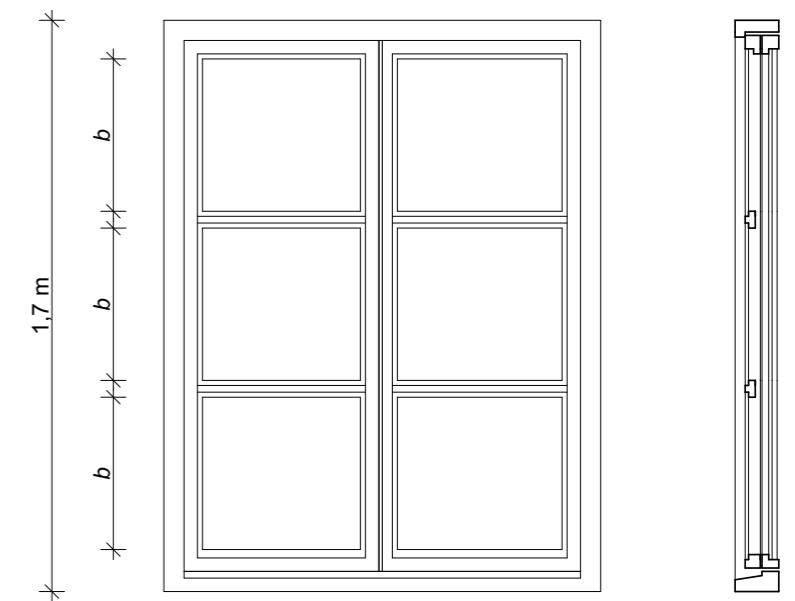
Inåtgående målade tvåluftsfönster av trä med mötesbågar.

Kopplade bågar med ett enkelglas i ytterbågen och ett tvåglasisolerglas i innerbågen.

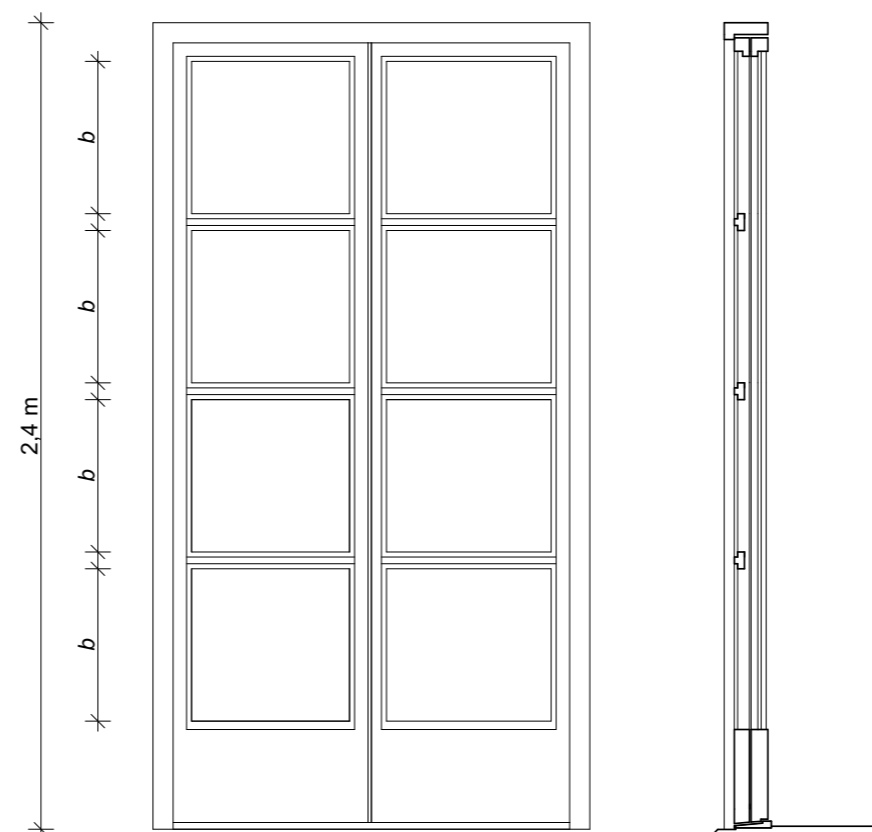
Ytterbågen ska förses med två spröjsar per luft i form av äkta genomgående träspröjs.



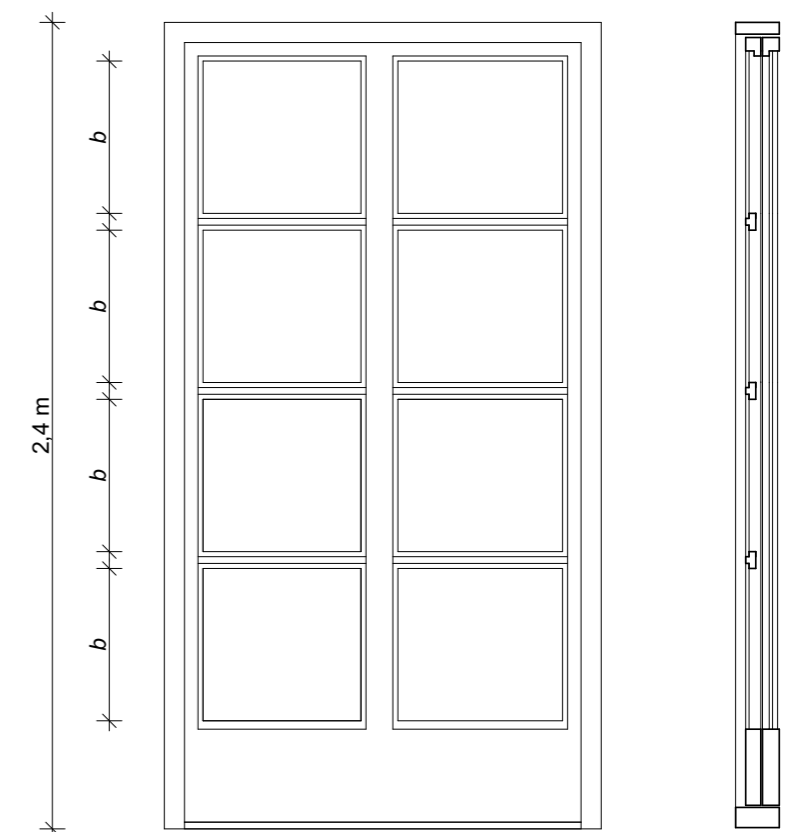
Fönster kungsvåning



Fönster övriga våningar



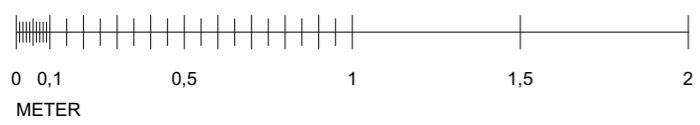
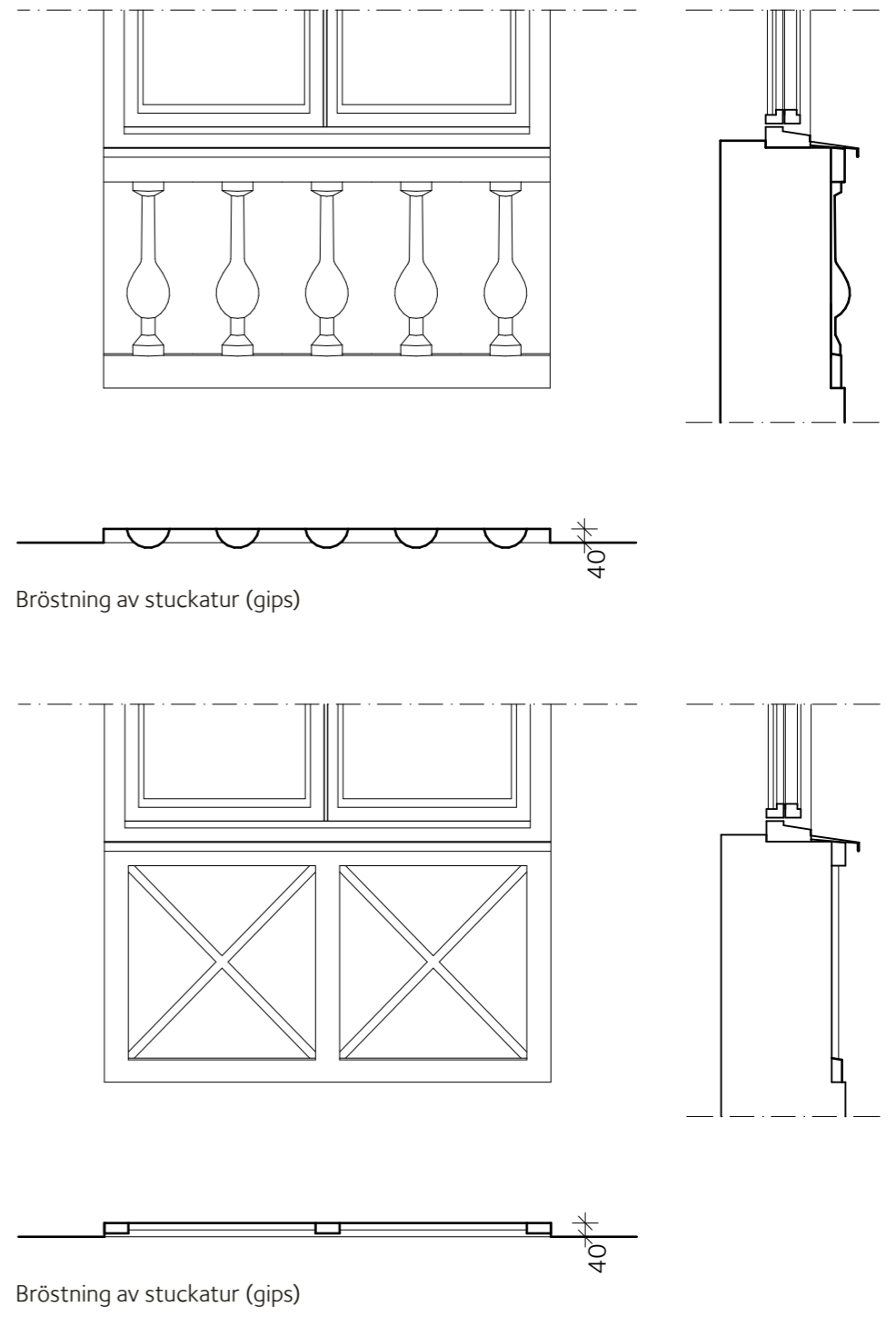
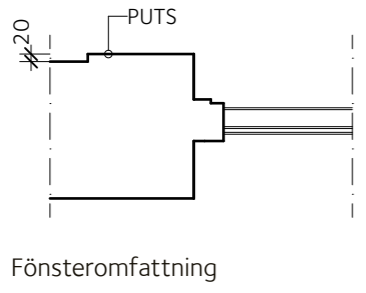
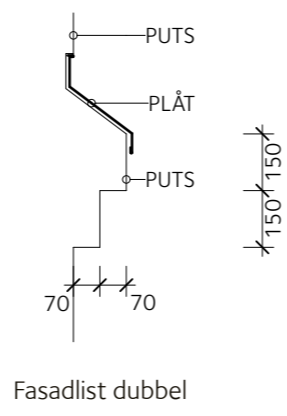
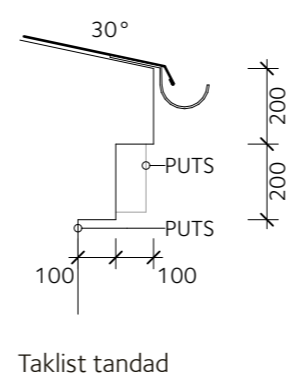
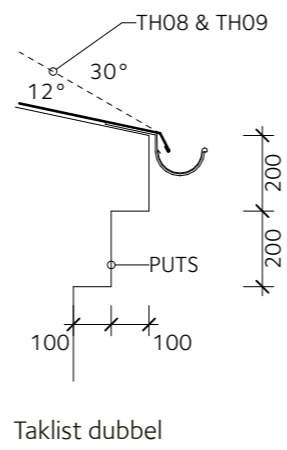
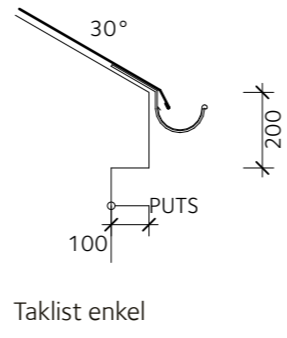
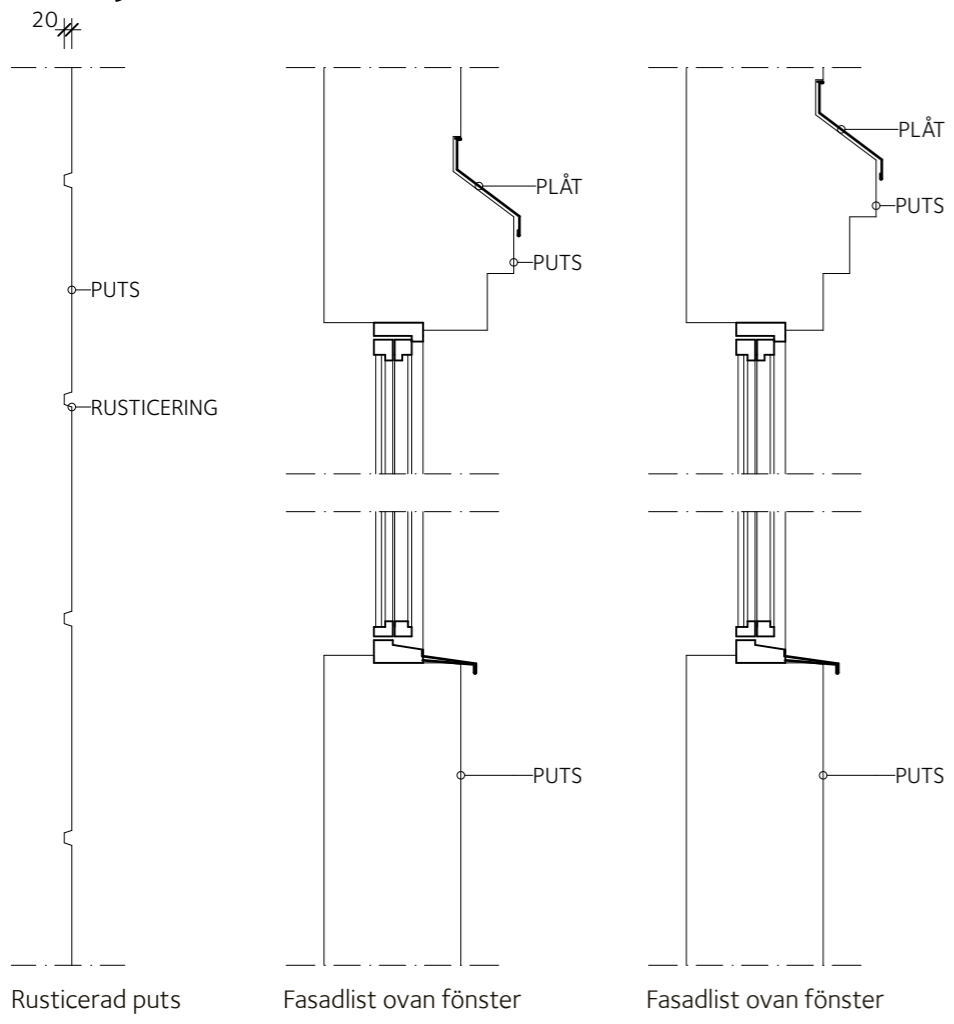
Fönsterdörr uteplats och balkong



Fast fönster entréplan

# Kvarter 2

## Detaljer



Anmärkning: Lister och omfattningar kan komma att utföras av gips.



## Kvarter 2

### Gårdsutformning



#### Bärande idéer kring gårdens gestaltning

Bostadsgårdarna ses som det gemensamma uterummet med plats för samvaro, lek och annan aktivitet. Gårdarnas mått är begränsade så det gäller att ta vara på utrymmet på bästa sätt. Just den sociala aspekten och det gröna inslaget med träd, buskar, blommor, odlingar ska bilda programmet för utformningen. Cykelparkering sker i garageväningen och i viss omfattning på gården, hårdgjorda ytor görs bara där det är nödvändigt för promenad och kvarterslek. Gården ligger generellt cirka en meter över gatunivån vilket inte syns från Mälärvägen eller Infartsgatorna. Mot gångfartsgatan planeras däremot ett släpp mellan bostadshusen där höjdskillnaden kan upplevas. Soprum för hushållssopor placeras i släppet. Soporna lämnas på gårdsnivån i några inkast med bra tillgänglighet från alla trapphus och de hämtas på gatunivån. Rullbara kärl för hämtning kan enkelt användas.

De höjdskillnader som finns inom kvarteren (lutande infartsgator) måste hanteras även på gården vilket har studerats noga och tillgängligheten och användbarheten kommer att tillgodoses. Kvarter 2 innergård redovisas enligt planritning ovan.

#### Material

Markbehandlingen ska ha så liten hårdgjord yta som möjligt. Det föreslås att gångvägar och uteplatser förses med markplattor av ofärgad betong i olika format. Cykelplatsen föreslås vara vattengenomsläpplig med t.ex. grusbeklägning eller gräsarmering.

#### Vegetation

Vegetationen ska vara generös och lättkött. Friväxande blommande buskar i olika storlekar kombinerat med marktäckare på planteringsytorna. Den finklippta gräsmattan kompletterar både visuellt och funktionsmässigt.

#### Ekosystemtjänster

En bostadsgård kan erbjuda bara begränsade mängder ekosystemtjänster. Exempel som ändå kan vara viktiga och rimliga att introducera:

- ° En grön gård i så stor utsträckning som möjligt
- ° Blommande växter kombinerat med humlebon och fågelholkar
- ° Lekplats som befrämjar hälsa och välbefinnande
- ° Mötesplatser som också befrämjar hälsa och välbefinnande

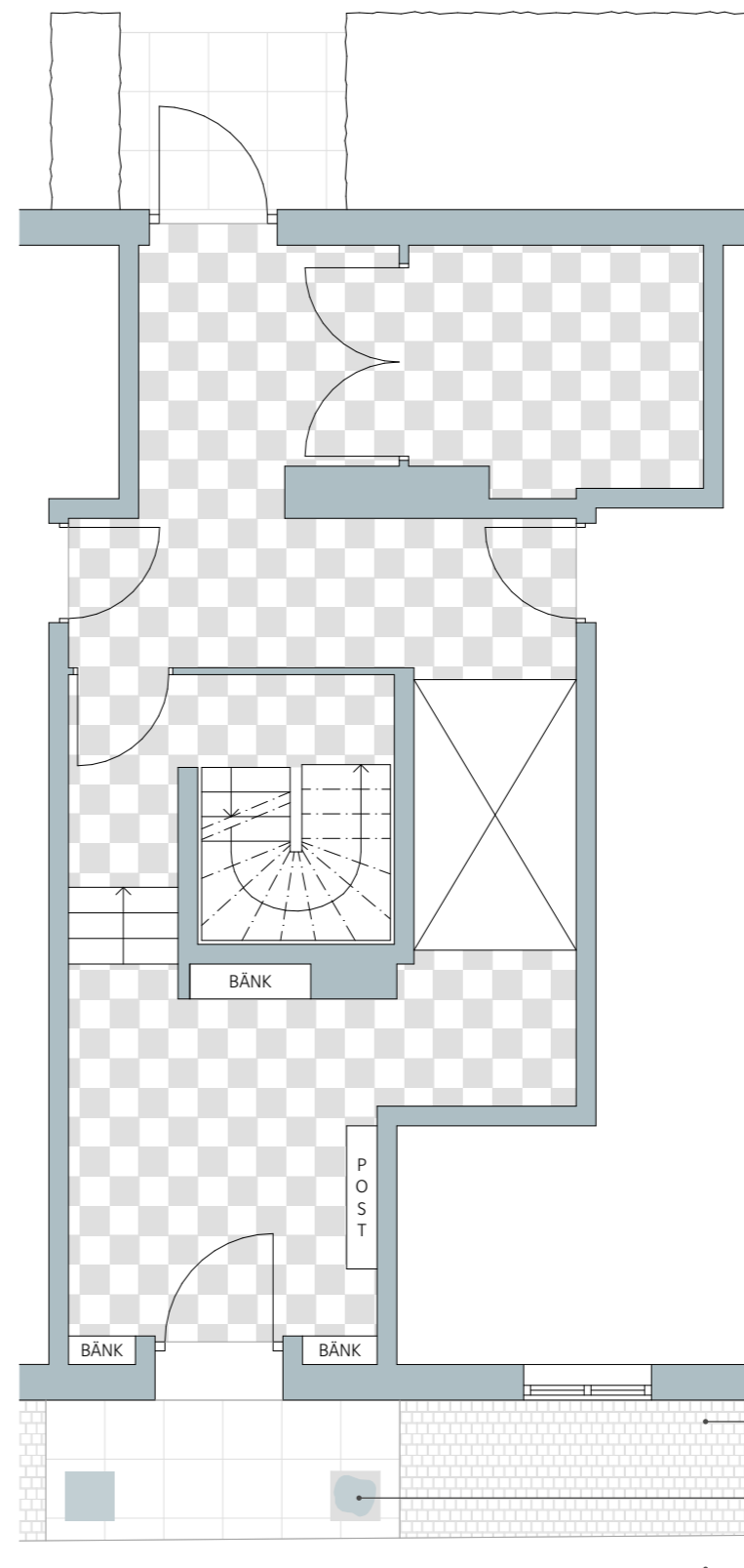
## Kvarter 2

### Förgårdsmark

Förgårdsmarken längs med Mälärvägen är bestämd och funkar bra i sammanhanget. Den ska användas som en frizon mellan trottoar och bostad. Genom att flankera entréerna med i marken fasta skulpturer skapas just denna zon som ges en egen gatubeläggning i form av smågatsten.

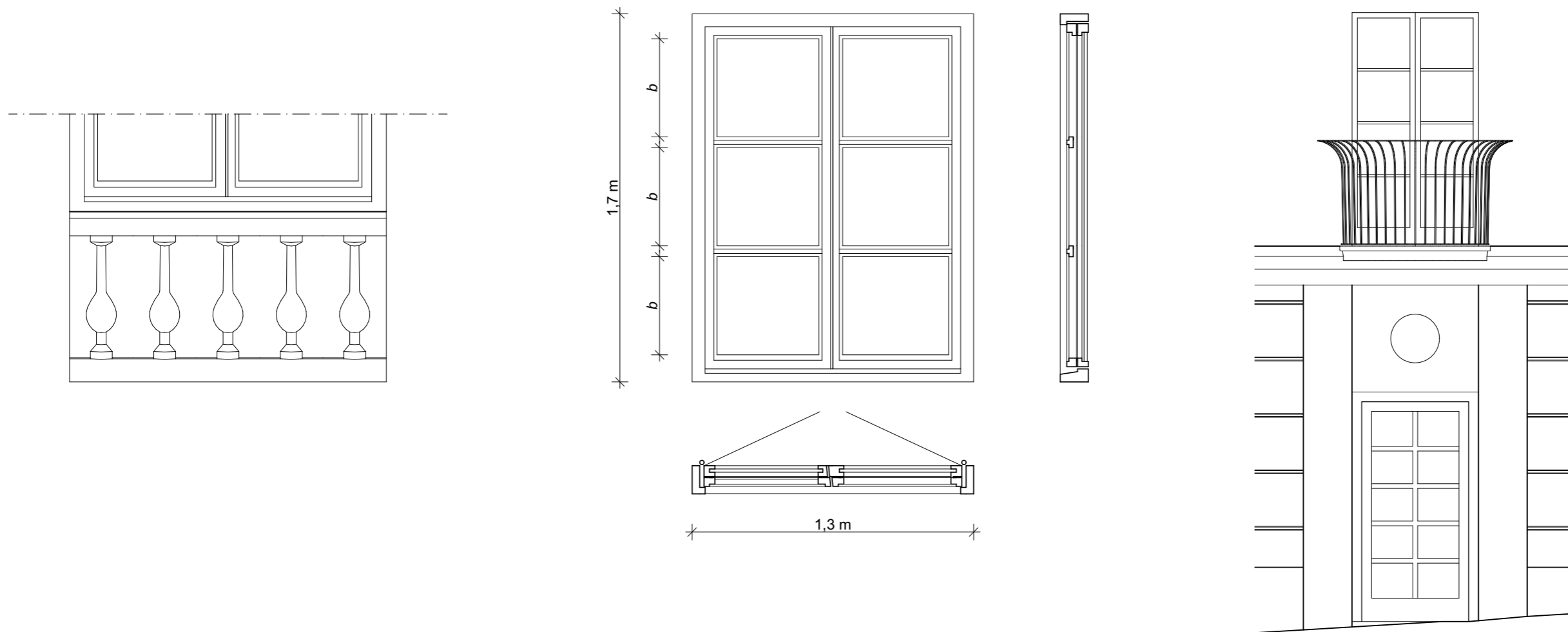
### Gränser mot gatan

Gården ligger generellt cirka en meter över gatunivån vilket inte syns från Mälärvägen eller Infartsgatorna. Gåfartsgatan däremot har släpp mellan bostadshusen där höjdskillnaden kan upplevas. Soprum för hushållssopor placeras i släppet. Soporna lämnas på gårdsnivån i några inkast med bra tillgänglighet från alla trapphus och de hämtas på gatunivån. Från gåfartsgatan finns ingen tillgänglig passage till gården utan det är korta trappor som gäller, på så sätt markeras det att gården är privat och i första hand de i kvarteret boendes miljö. Alla bostadsentréer är genomgående från gata till gård vilket ger en trygghet och tydlighet i gatumiljön.



## Kvarter 2

### Utförande och hantverkskap



Det satsas generellt på en modern och beprövad byggnadsteknik och byggnadsproduktion. De utföranden som är viktiga för en god helhetsverkan med en historiserande arkitektur kombinerat med en nutida byggnadsteknik har vi lokaliserat till följande:

- ° Träfönster med äkta spröjs
- ° Puts i form av "tjockputs" med manuell slutbehandling. En viss nyansering av fasadytan är väsentlig
- ° Dekorornament och bröstningar av stuckatur (gips)



# Parkeringshus

**Byggaktör:** Väsbyhem

**Arkitekt:** Brunnberg&Forshed Arkitektkontor AB

**Antal bilparkeringar:** 300 st

**Antal lokaler:** Mobilitetstjänster tex cykelpool och paketutlämning.



# Parkeringshus

## Bärande tankar i gestaltning och utformning

Byggnadens gestaltning har fått sin inspiration från det tidiga 1900-talets publika byggnader såsom saluhallar och järnvägsstationer. Målet har varit att skapa en vacker och karaktäristisk byggnad som ska samspela med intilliggande park och bostads- kvarter.

Byggnadens tak är utformat för att bryta ner skalan i den långsträckta volymen och ger byggnadsvoly- men ett karaktäristiskt uttryck som även upplevs på håll. Indelningen av fasaden med hjälp av valv och synligt bärverk bidrar till en variation längs gatu- rummet och gång- och cykelstråket i norr.

Fasaden och dess bärverk utformas i trä. Genom en variation av täta delar och genomsiktliga raster ges fasaden en detaljering och reliefverkan som upplevs på olika sätt nära och på håll. De genom- siktliga delarna bidrar också till att byggnadens uttryck varierar över dygnets timmar.



Referensbilder, volym och materialitet



# Parkeringshus



Flygvy från Mälarvägen



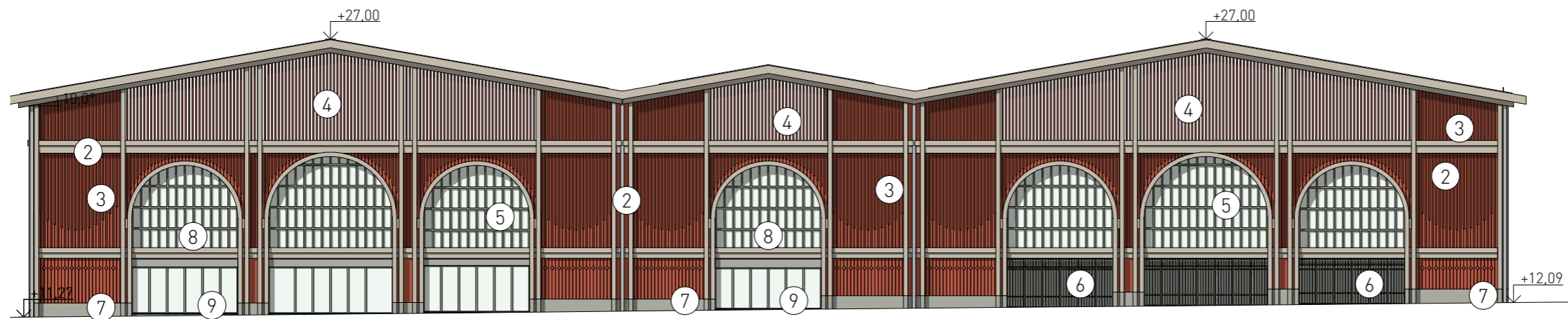
# Parkeringshus



Gatuvy från parken

# Parkeringshus

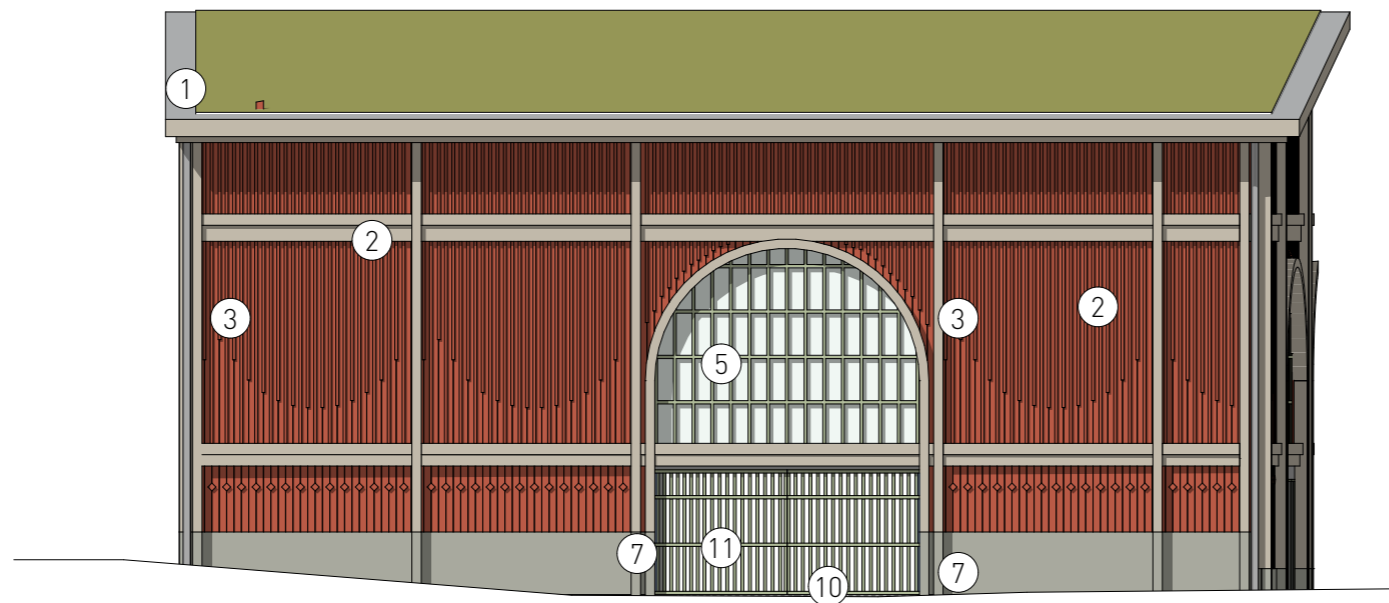
- ① Sedumtak, taket täcks med sedum alternativt kraftigare vegetation.
- ② Fasaden uppdelas av stark relief. Pelare och balkar skjuter fram ur fasadliv.  
Målat trä i varmbeige, kulör NCS S 4010-Y30R.
- ③ Fält av stående träribbor.  
Som utanpåliggande träraster eller grov läkt.  
Målat i täckfärg, kulör NCS S 5030-Y60R.
- ④ Där ytterväggen behöver släppa igenom ventilation fortsätter fasadens mönster som träribbor och ger en diskret transparens.
- ⑤ De stora fönsterytorna indelas med grågrön spröjs/post.  
Kulör NCS S 4005-G80Y.
- ⑥ Semitransparanta täta stående träribbor. Målat i täckfärg, kulör NCS S 4005-G80Y alt trärenat/oljat.
- ⑦ En låg sockel av betong tar upp mötet mellan byggnad och mark.
- ⑧ Skyltning, utskurna bokstäver placeras ovanför liggande balk.
- ⑨ Entrédörrar.
- ⑩ Gångdörr i port.
- ⑪ Portar utförs semitransparanta med täta stående träribbor. Målat i täckfärg, kulör NCS S 4005-G80Y alt trärenat/oljat.
- ⑫ Tät fyllnad lika fönsterpartierna uppdelning.



**Fasad mot Mälarvägen**

SKALA 1:300

# Parkeringshus



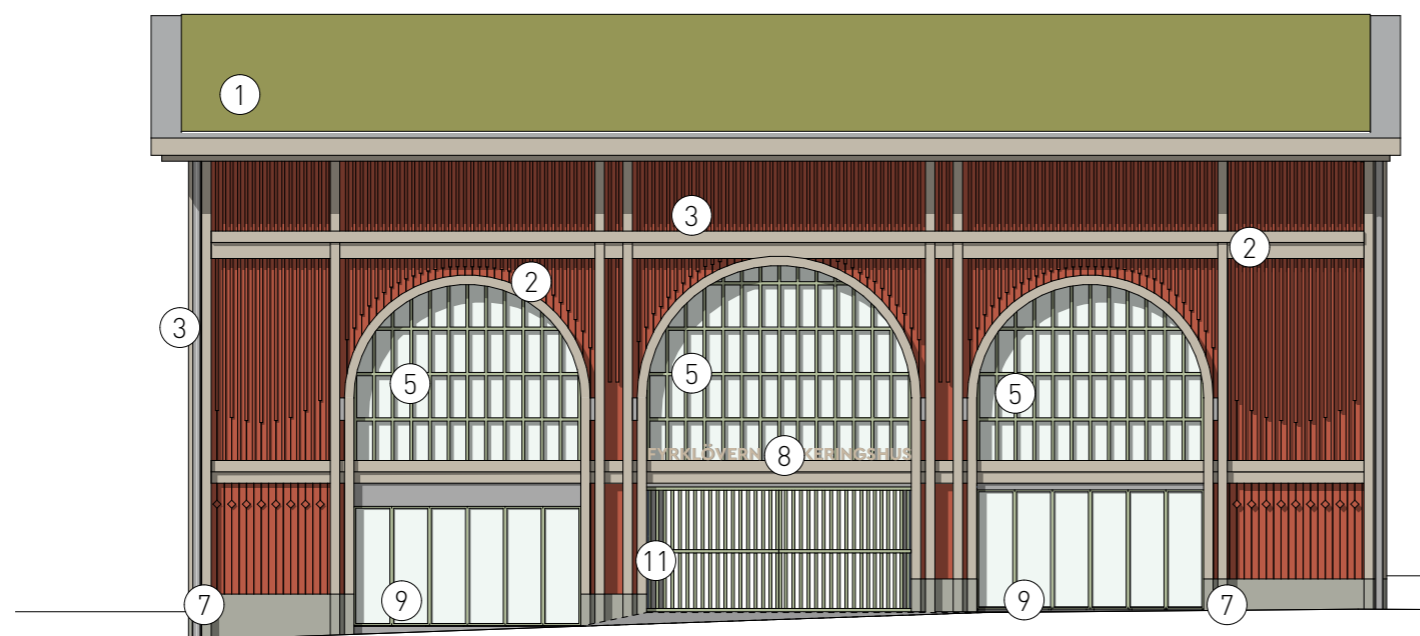
## Fasad mot insticksgata Öst

SKALA 1:200

- ① Sedumtak, taket täcks med sedum alternativt kraftigare vegetation.
- ② Fasaden uppdelas av stark relief. Pelare och balkar skjuter fram ur fasadliv. Målat trä i varmbeige, kulör NCS S 4010-Y30R.
- ③ Fält av stående träribbor. Som utanpåliggande trärastrer eller grov läkt. Målat i täckfärg, kulör NCS S 5030-Y60R.
- ④ Där ytterväggen behöver släppa igenom ventilation fortsätter fasadens mönster som träribbor och ger en diskret transparens.
- ⑤ De stora fönsterytorna indelas med grågrön spröjs/post. Kulör NCS S 4005-G80Y.
- ⑥ Semitransparanta täta stående träribbor. Målat i täckfärg, kulör NCS S 4005-G80Y alt trärenat/oljat.
- ⑦ En låg sockel av betong tar upp mötet mellan byggnad och mark.
- ⑧ Skyltning, utskurna bokstäver placeras ovanför liggande balk.
- ⑨ Entrédörrar.
- ⑩ Gängdörr i port.
- ⑪ Portar utförs semitransparanta med täta stående träribbor. Målat i täckfärg, kulör NCS S 4005-G80Y alt trärent/oljat.
- ⑫ Tät fyllnad lika fönsterpartiars uppdelning.



# Parkeringshus



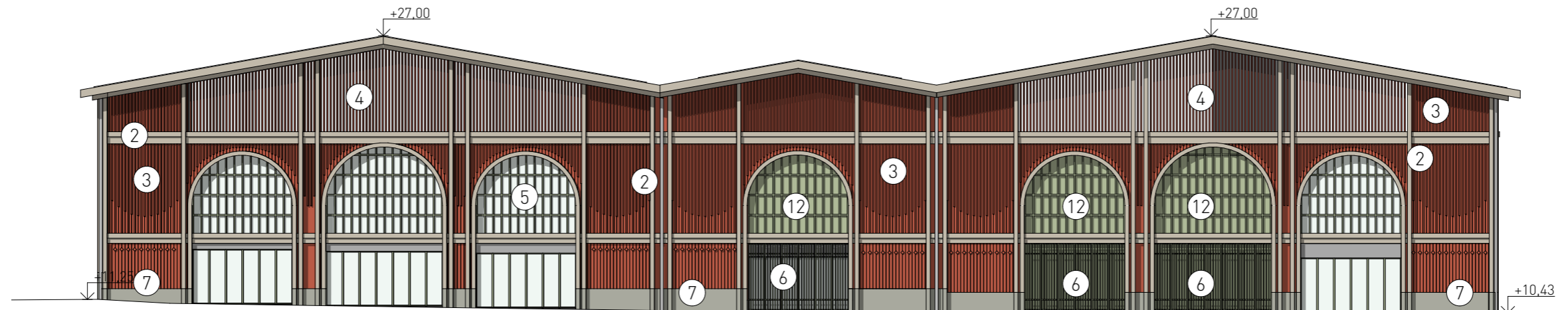
## Fasad mot insticksgata Väst

SKALA 1:200

- ① Sedumtak, taket täcks med sedum alternativt kraftigare vegetation.
- ② Fasaden uppdelas av stark relief. Pelare och balkar skjuter fram ur fasadliv. Målat trä i varmbeige, kulör NCS S 4010-Y30R.
- ③ Fält av stående träribbor. Som utanpåliggande träraster eller grov läkt. Målat i täckfärg, kulör NCS S 5030-Y60R.
- ④ Där ytterväggen behöver släppa igenom ventilation fortsätter fasadens mönster som träribbor och ger en diskret transparens.
- ⑤ De stora fönsterytorna indelas med grågrön spröjs/post. Kulör NCS S 4005-G80Y.
- ⑥ Portar görs semitransparanta med täta stående träribbor. Målat i täckfärg, kulör NCS S 4005-G80Y alt trärent/oljat.
- ⑦ En låg sockel av betong tar upp mötet mellan byggnad och mark.
- ⑧ Skyltning, utskurna bokstäver placeras ovanför liggande balk.
- ⑨ Entrédörrar.
- ⑩ Gångdörr i port.
- ⑪ Portar utförs semitransparanta med täta stående träribbor. Målat i täckfärg, kulör NCS S 4005-G80Y alt trärenat/oljat.
- ⑫ Tät fyllnad lika fönsterpartiars uppdelning.

# Parkeringshus

- 1 Sedumtak, taket täcks med sedum alternativt kraftigare vegetation.
- 2 Fasaden uppdelas av stark relief. Pelare och balkar skjuter fram ur fasadliv. Målat trä i varmbeige, kulör NCS S 4010-Y30R.
- 3 Fält av stående träribbor. Som utanpåliggande träraster eller grov läkt. Målat i täckfärg, kulör NCS S 5030-Y60R.
- 4 Där ytterväggen behöver släppa igenom ventilation fortsätter fasadens mönster som träribbor och ger en diskret transparans.
- 5 De stora fönsterytorna indelas med grågrön spröjs/post. Kulör NCS S 4005-G80Y.
- 6 Semitransparanta täta stående träribbor. Målat i täckfärg, kulör NCS S 4005-G80Y alt trärent/oljat.
- 7 En låg sockel av betong tar upp mötet mellan byggnad och mark.
- 8 Skyltning, utskurna bokstäver placeras ovanför liggande balk.
- 9 Entrédörrar.
- 10 Gångdörr i port.
- 11 Portar utförs semitransparanta med täta stående träribbor. Målat i täckfärg, kulör NCS S 4005-G80Y alt trärent/oljat.
- 12 Tät fyllnad lika fönsterpartiars uppdelning.



**Fasad mot Norr**

SKALA 1:300

## Färg- och materialsammanställning



Sedumtak, taket täcks med sedum alternativt kraftigare vegetation.



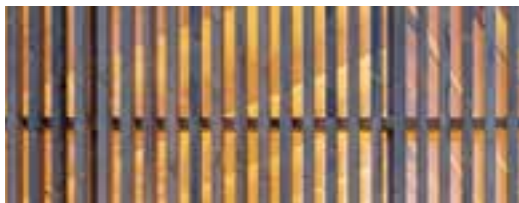
Fasaden uppdelas av stark relief. Pelare och balkar skjuter fram ur fasadliv vilket ger ett rikt skuggspel.  
Målat trä i varmbeige, kulör NCS S 4010-Y30R.



Fält av stående träribbor.  
Som utanpåliggande träraster eller grov läkt.  
Målat i täckfärg, kulör NCS S 5030-Y60R.  
Sockelvåningen slätare panel i samma kulör.



De stora fönsterytorna indelas med grågrön spröjs/post.  
Kulör NCS S 4005-G80Y.



Portar görs semitransparanta med täta stående träribbor. Målat i täckfärg, kulör NCS S 4005-G80Y alt trärenat/oljat.



En låg sockel av betong tar upp mötet mellan byggnad och mark.  
Närmast huset ligger på marken en fris av smågatsten i granit.

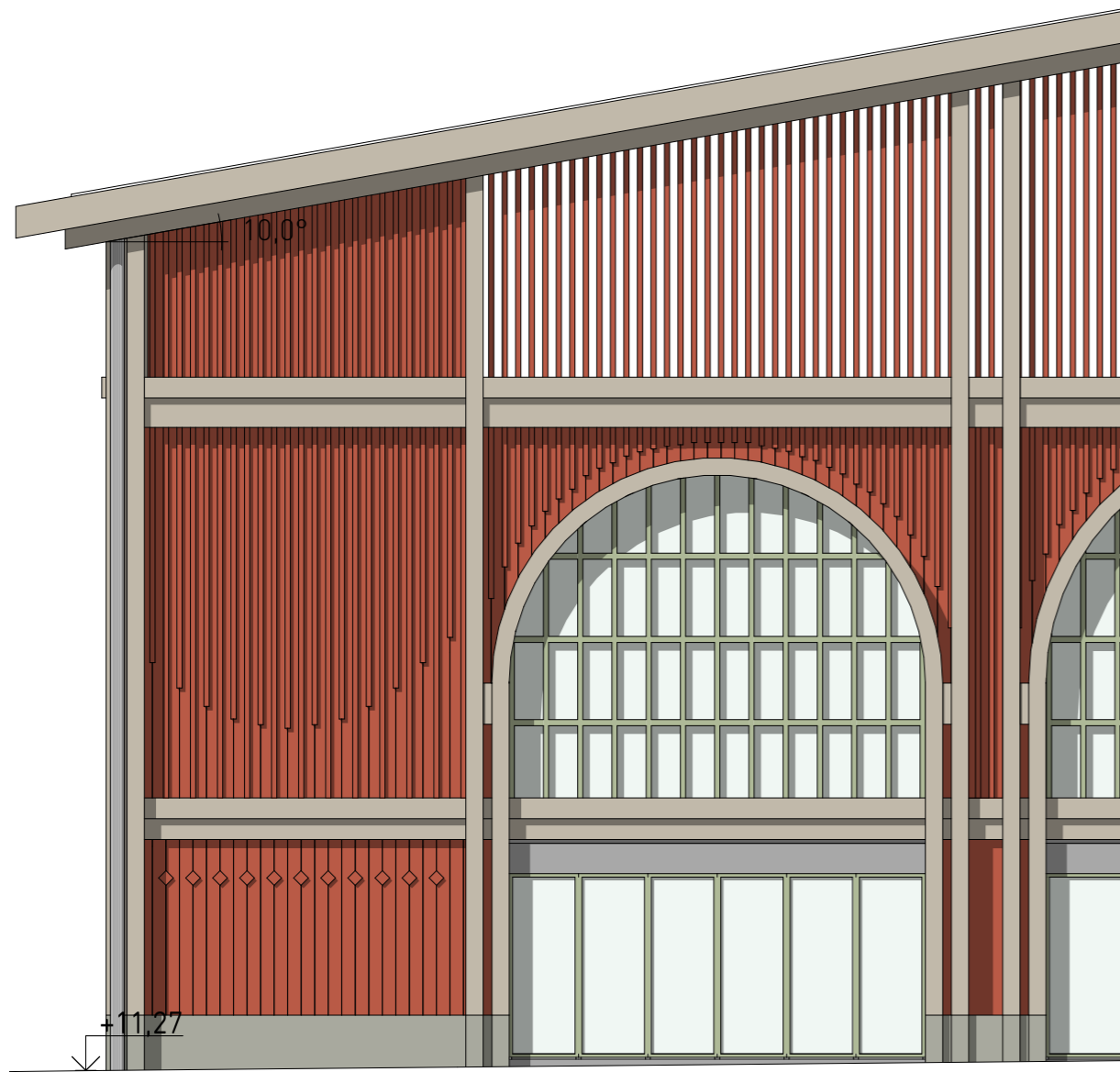
Där ytterväggen behöver släppa igenom ventilation fortsätter fasadens mönster som träribbor eller mönsterskurna plankor och ger en diskret transparens.

Mönsterverkan arbetar mot en stående snarare än liggande karaktär som balans till byggnadens relativt liggande utsträckning.



# Parkeringshus

## Detaljer



## Utförande och hantverkskap

Huset utförs till största delen i trä, ett ur många aspekter hållbart material. Ytan målas sedan med täckande färg för att underlätta underhåll, vid eventuell nedklottring med tags skall det vara lätt att spola bort eller måla över.

Sockel och bjälklag utförs i betong, ett robust material som är hållbart över tid.



Synligt bärverk i kontrasterande kulör skapar relief och skuggverkan.



Indelningen av fasaden med hjälp av valv och synligt bärverk bidrar till en variation längs gaturummet och gång- och cykelstråket i norr.



Närmast huset ligger på marken en fris av smågatsten i granit.